

販路開拓
助成金

【展示会等出展助成金のお知らせ！】

展示会の出展料 に対して 2/3 以内

1 企業 100,000 円 を上限に助成します。

自社の製品や技術等を広く周知及び宣伝して販路開拓や受注拡大を図るための展示会や見本市等の出展にかかる出展料費用の一部を助成いたします。新たな販路開拓・事業の拡大に向け積極的にご活用下さい。なお、予算に限りがありますので、お早めにご相談・お申し込み下さい。

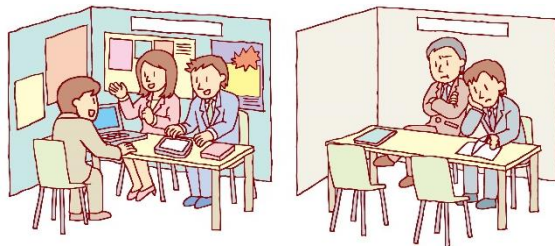
●対象者 北杜市商工会員事業所（販路開拓を積極的に取組む事業所）

●助成対象となる展示会等

令和3年4月1日（木）から令和4年3月27日（日）までに完了する「販売を主たる目的としない展示会」等とする

●助成額等

- ①当該年度内1企業につき100,000円を上限とし、展示会等出展料の3分の2以内とする
 - ②助成件数は、予算の範囲内とする
 - ③他の補助金、助成金等の併用はできないものとする
 - ④助成額は、減額する場合もある
 - ⑤助成金の支払いは、事業終了後の精算払いとする
 - ⑥助成金の支払いは、振込とする（振込手数料は商工会負担）
- *詳細は、交付決定時に交付決定通知を申請者宛に送付致します。



●手続きの流れ

申込	決定通知	出展	出展報告	支払
申込書に必要事項をご記入し商工会へ提出	商工会で内容確認後、「交付決定通知」を送付	申請した展示会に出展（展示会出展の様子を撮影）	実績報告書・請求書を作成して商工会へ提出	報告書類を確認後、助成金を支払う
（事業所）	（商工会）	（事業所）	（事業所）	（商工会）

※展示会等出展終了後、1ヶ月以内または令和3年3月28日（月）のいずれか早い日までに実績報告書、助成金対象経費に係る領収書等必要な書類を添付して、商工会へ提出する

※申請様式等は、商工会のホームページからダウンロードできます。http://www.hokuto-city-shokokai.jp/

●留意事項

- ①交付決定後、出展する展示会等に変更がある場合は、すみやかに商工会へご連絡下さい。
- ②交付決定者が、申請内容の実施が困難な場合や、本事業の目的・趣旨と逸脱するような事態が発生した場合は、助成金の交付を取り消す場合があります。



お問合わせ お申込み先		北杜市商工会	
		TEL : 0551-32-1211	FAX : 0551-32-1215

(様式1)

令和 年 月 日

北杜市商工会
会長 小野 光一 殿

申請者

事業所所在地

事業所名

代表者名

電話番号

印

小規模企業等総合経営支援事業「取引拡大支援事業」
助成金交付申請書

当社は、下記のとおり展示会等に出展するにあたり助成金の交付をお願いしたく申請いたします。

記

1. 申請額 _____ 円

2. 助成対象の確認 ※該当する場合、□の中にレ点をお付け下さい。

<input type="checkbox"/> 販売を主としない展示会である	<input type="checkbox"/> 展示会出展の助成を他団体から受けていない
---	---

3. 展示会等の概要

展示会等の名称	
開催期間	年 月 日 ~ 年 月 日
開催場所	
主催者（事務局）の名称	
出展料	円

※添付書類 ①展示会等の概要がわかる資料 ②自社の会社案内等

(様式5)

令和 年 月 日

北杜市商工会
会長 小野 光一 殿

申請者
事業所所在地
事業所名
代表者名
電話番号

印

小規模企業等総合経営支援事業「取引拡大支援事業」
助成金交付実施報告書

このことについて、当社は、令和 年 月 日付、北杜商工発第 号を
もって交付決定のあった展示会等への出展が完了したので、別紙の通り報告いたします。

(様式5-別紙1)

小規模企業等総合経営支援事業「取引拡大支援事業」助成金
＜実施報告書＞

企業名（*）			
代表者名（*）			
所在地（*）	〒 ー		
	電話		Fax
	携帯		
	e-mail		
出展料 （内助成額）	円 （ 円）		
展示会等出展 の概要	■展示会等の名【 】		
	■開催期間【 】		
	■開催場所【 】		
	■主催者（事務局）の名称【 】		
	■実施により得られた効果（見込みを含めて） 商談件数_____件 引き合い件数_____件 商談成立件数_____件 --具体的な内容--		
	【問題点・課題】 ----- ----- -----		

※添付書類 ①出展料の領収書 ②出展が確認できる写真、パンフレット等

※実施により得られた効果及び問題点・課題は詳細を数字等活用して記入をお願いします。

(様式6)

令和 年 月 日

北杜市商工会
会長 小野 光一 殿

申請者
事業所所在地
事業所名
代表者名
印

小規模企業等総合経営支援事業「取引拡大支援事業」
助成金交付精算払請求書

令和 年 月 日付け北杜商工発第 号をもって交付決定のあった標記助成金について、下記の通り精算払請求をいたします。

記

一金 円也

1. 交付決定額 円
2. 展示会等の出展料 円
3. 精算払請求額 円
4. 送金先口座

金融機関名 支店

預金種別（普通・当座）口座番号

(フリガナ)

口座名義