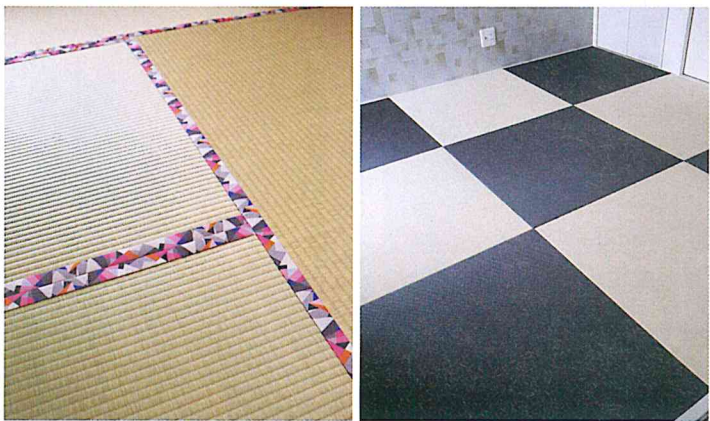




カラフルな畳のへりを紹介する土屋代表(左)と畳職人の渡辺さん(右)。カラフルなへりを使った居間(左下)とへりなし畳(右下)



須玉町 土屋畳店

カラフルな畳のへり デザイン重視で、女性に人気

日本の気候風土、日本建築に適した伝統工芸の「畳たたみ」は、「和」の文化に関心を寄せ、

畳の特徴としては、部屋の湿度を調整する「調湿効果」が高い点。そして、イグサの匂いが

集中力アップに効果的といわれている。

ある研究機関の発表では、子供たちの成績アップにイグサの匂いがいいという結果を紹介し、また、高齢者がいる家庭では、転倒時のケガの予防にも役立つという事で、畳を見直す傾向もあるとか。

しかし、生活様式の変化に伴い、フローリングが主流になっているのも事実。須玉町大蔵の「土屋畳店」代表の土屋正和さん(67)は、「日本人の畳文化を絶やしてはいけない。手をかけて、いい仕事をする」と畳文化の良さを発信。畳職人の渡辺立哉さん(36)は「畳の張り替えの時に、へこみや縮みなど、目に見えないところをしっかりと丁寧に仕上げている」と長持ちする畳を提案する。

畳という「和」のイメージだが、畳のへりのカラーが近年カラフルになっているのを知っていますか？
畳のへりは黒や緑、紺といったイメージになりがちだが、最



北杜市商工会ニュース CHALLENGE

発行所 北杜市商工会 〒408-0021 山梨県北杜市長坂町長坂上条 2575-19 第7号
TEL 0551-32-1211 FAX 0551-32-1215

- 野菜を使ったスイーツ発表 (2面)
- テクニカルショーでビジネスチャンス(2面)
- きららがリニューアルオープン (3面)
- サラダセットとカフェ紹介 (4面)

オープントースターの焼き上がりを知らせる「チーン」という音とともに、バターが香りが漂ってきた。「八ヶ岳葉とらぎ」林檎アップルパイ(500円)。(蒲沢知江代表)の人気ナンパードンナスイーツだ。
須玉町津金の「葉とらぎリンゴ」を入手することができたことを縁に、5年ほど前から、アップルパイづくりに挑戦し、東京の恵比寿ガーデンプレイスで行われている「YEBISUマルシェ」で、売れなかつたら商品化を諦めようと思っていたとい

社のがほり

津金産リンゴが美味しい! 屋のふくろうのアップルパイ



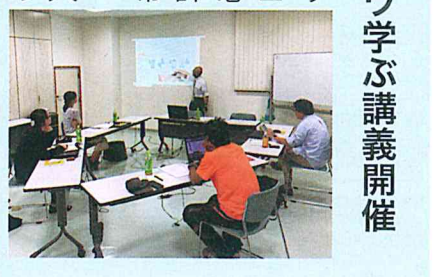
う蒲沢さん。
会場販売を始めたところ「リンゴそのままの味がする」と一度買ったあと、引き返して

くる人もいて」と手応えを感じ、今では定番商品として生産量を安定させ、その後に開発したクッキーやピーチなど、新たなパイ商品の開発に弾みをつけた。
アップルパイには、津金産のリンゴをゴロッと入れ、シナモンはやや抑え目に、そして黒糖を使ってココをだし、地元産の小麦と北海道産のバターとクリームチーズを使って仕上げている。マドレーヌ用の型を使っているの、「切り分けなくていいので、食べやすい」と話している。詳しくは ☎38・1511 まで。

北杜市商工会では、創業を希望する人を対象にした「創業サークル」を6月からスタートする。創業に必要な知識やノウハウを学び、創業計画を作成するもので、現在、参加希望者の受け付けを行っている。

同サークルでは、1グループ4人の少人数制で、経営支援の専門家の指導や助言など、マンツーマンに近いきめの細かい支援体制になっているのが特徴。

この講義では「経営」、「財務」、「人材育成」、「販路開拓」の4つの知識を習得するため、延べ15時間(1日3時間×5日間)の講義で、創業者に必要な知識を身に付ける。問い合わせ・申し込みは ☎32・1211 まで。



創業に必要なノウハウ学ぶ講義開催

What's 商工会?

商工会は、企業や経営者の皆様が明日の経営を考えると、そのバックアップをする組織です。専門のスタッフやその道のエキスパートを揃え、経営に関するあらゆる相談に応じ、きめ細かく支援します。

また、企業活動の地盤である地域全体の活性化に向けても、行政とともに幅広い事業を行っています。

商工会は法律(商工会法)に基づいて、市町村部に設立され、全国1,660商工会に約85万事業者等が加入しており、業種に関わりなくお互いの事業の発展や地域の発展のために総合的な活動を行う団体です。

入会希望・お問い合わせは… **TEL.0551-32-1211**

会員向け

企業力の向上や新たな魅力の創出を支援

会員企業が単独または、会員企業同士が共同して取り組む商品開発や販路開拓、地域の新たな魅力の創出などに取り組む事業に対して助成を行います。

■内容 1案件につき、30万円以内とし、助成対象経費の10分の9以内を助成します。(助成額は、予算額の範囲内)

会員向け

新たな販路開拓や取引拡大をお手伝い

県内外の物産展、展示会、アンテナショップ、道の駅、通販サイト等への出展のご案内やイベント情報等を提供し新たな顧客づくりをお手伝いします。

また、取引拡大のためのビジネスモール、マッチングサイトもご利用ください。

※展示会等への出展には、出展料に対して2/3以内、1企業10万円を上限に助成します。

食杜北杜

野菜を使ったスイーツ発表

アイデア満載で、価格も手ごろに

山梨県立北杜高等学校の生徒たちと、地元事業者が協力して「北杜市のおいしいもの」を発信する「食杜北杜」が、平成30年からスタートし、2年目の今回は、第2弾を3月20日に発表した。



写真上は、久月堂と生徒たちが開発した「おはよう SUN」(前)、「ほくとのおやま」(前右)、SUN&MOON (後列) 写真下は、店内の様子

野菜を使ったスイーツづくりに挑戦することになった。年間を通して安定して入手できる食材として「サツマイ



モ、「カボチャ」、「ニンジン」を選び、価格も高校生が買いやすい値段設定になるよう調整しながら、3つの新商品を完成させたという。1つ目の商品「おはよう SUN」(300円)は、ニンジンとカボチャのプリンとヨーグルトの組み合わせで3層をつくり、中央には太陽をイメージしたニンジンゼリーがアクセントになっている。続いて2つ目は、饅頭の「ほくとのおやま」(180円)で、抹茶を練込んだ生地を新緑をイメージし、カボチャとサツマイモの餡を使い、アクセントにさいの目に切ったチーズが入っている。3つ目は「SUN&MOON」(300円)で、アズキとサツマイ

モ、カボチャの3つの餡が入った揚げドーナツ。シナモンシユガーがアクセントで、イベントなどでは、ばら売りできるようにしている。「生徒たちも2年目の挑戦ということもあって、積極的に意見が上がった」と植松さん。新商品は長坂町の久月堂と三分一湧水館、道の駅こぶちさわで扱っている。問い合わせは ☎32・2171 まで。一方、4月18日、19日には道の駅こぶちさわを会場にして「食杜北杜」の第2弾の新商品発表が予定されている。生徒たちと共同開発した11社が参加するもので、和洋菓子のほか、ジャムやヨーグルトなどのコーナーが設けられるという。



テクニカルショウの展示コーナーの様子

北杜市商工会が募集した取引拡大支援事業を活用して、長坂町の「株式会社清水製作所」(清水鐵朗代表)では、今年2月5日〜7日に神奈川県で開催された「テクニカルショウヨコ

ハマ2020」に出展し、「これは木ではありません」をキャッチコピーにした「ウッドディーアールピー」の商談会を実施した。この取引拡大支援事業は、展示会や見本市の出展

にかかる費用の一部を助成するもので、販路拡大や事

長坂町 清水製作所

ビジネスチャンス拡大へ

「第41回工業技術見本市テクニカルショーヨコハマ2020」

業拡大に向けて積極的な活用を同商工会では呼びかけ

ている。テクニカルショウヨコハマに出展した清水製作所では、使用済み発泡スチロールを100%使ったリサイクル建材「ウッドディーアールピー」の特徴として、「環境にやさしい」、「水に強い」、「腐らない」、「紫外線に強い」、「加工性が高い」などを紹介したという。

一方、同社のエクステリア事業部には、展示会場が併設されており、「ウッドディーアールピー」を使ったデッキやフェンス、ベンチなどの施工例を自由に見学することができる。デッキやフェンスなど屋外での利用のほか、調理場、冷蔵庫の足下など、湿気が多い部分に使う木材の代用

品としての需要も高く、活用の幅を広げている。清水製作所の樋泉光紀部長は、昨年夏からは、本物の木材の表面のように凹凸が刻まれた「シボ加工」の技術を導入したことで、「見た目の木目調だけではなく、さわり心地も木材のような雰囲気になり、相談件数が急増している」と話す。

同社の「ウッドディーアールピー」は、昨年11月7日にアイメッセ山梨で開かれた「令和元年度やまなし産業大賞」において、「大賞」に選ばれた。受賞理由は「多層押出成形技術を応

用し、表層部にガラス繊維材料等の他素材を採用することで、新たな製品開発が期待できる」と高く評価されている。問い合わせは ☎32・2264 まで。http://www.5.nns.ne.jp/~shimizus-is/



清水製作所の展示会場では、施工例を紹介している

商工会にご相談ください。



【経営なんでも相談室】

経営・取引などでお困りの時

取引等に関する法律問題や事業承継、販路開拓、売掛金の回収等の法的トラブルなど法律・経営に関することや知的財産に関することなどの専門家の無料アドバイスを定期的に行っています。

【金融相談・斡旋】

事業資金でお困りのときは…

経営を安定、向上させることができるよう、金融や信用保証に関する相談・斡旋などを行っています。また、定期的に日本政策金融公庫の相談会を行っています。

【経営指導・支援】

経営のこと、誰かに相談したい

新規創業、販路の開拓、新商品や新サービスの開発、新たな技術の導入、事業の承継など経営に関する悩みごとなど専門的なアドバイスや情報提供等による積極的な支援をしています。

【労災・雇用保険】

従業員が安心して働ける職場環境はできていますか？

福利厚生を整えて安定した企業環境をつくるための労災や雇用保険などの面倒な事務処理を事業主に代わり事務の委託を受けています。是非、お気軽にご活用ください。

【税務・経理指導】

税や経理ってすごくめんどろ…

経営する上で欠かせないのが経理処理。日々の帳簿の付け方から決算、申告のしかたまで丁寧にアドバイスをいたします。また、決算、申告期には税理士が専門の相談員として無料の税務相談に応じています。



リニューアル OPEN!

これからも愛される店づくり

2月7日、長坂インターチェンジ前のショッピングセンターきららシティ（長坂ショッピングセンター事業協同組合・藤森正司理事長）が、リニューアルオープンした。

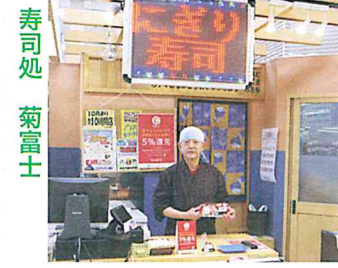
2000年4月にオープンしたきららシティは、昨年10月から外装塗装、今年1月中旬～2月上旬まで休館して、内装の整備など、2年ぶりの大規模改修を実施。専門店の共用スペースやオキノ長坂店も、これまで以上に利用しやすい空間づくりが進められた。

また、今回のリニューアルに先行して「きららシティカード」の利用が大きく見直された。

専門店での買い物で、これまで貯まったポイント500ポイントごとに、金券機で割引券を発行していたが、金券機を中止し、専門店で購入できるポイントがその場で利用できるようになった。今使っている「きららシティカード」は、そのまま使えて、500ポイントごとに500円分の割引になる。さらに、今年は東京オリピック・

パラリンピックの開催に向け、国はキャッシュレスサービスの拡大を目指したキャッシュレス・消費者還元事業（20年6月まで）が進められ、きららシティの専門店でも、キャッシュレス化の対応に取り組んでいる。

今年4月で、オープン20周年を迎えるショッピングセンターきららシティ。新サービスを拡大しながら、ニーズに応える店舗展開を進めており、利用しやすい店づくりを目指している。問い合わせは ☎32・8111まで。



商工会新規加盟会員名簿

令和2年3月1日現在（掲載希望者のみ掲載）

No.	事業所名	代表者氏名	所在地	電話番号	業種名	セールスポイント
1	カフェ キアナ	野口さゆり	北杜市須玉町若神子	0551-42-5567	喫茶店	隠れ家的な雰囲気心地良い時間と食の提供
2	飾り寿司工房 momo	壺屋 則子	北杜市須玉町若神子	090-3691-9771	飾り寿司教室	飾り寿司、ポリ袋料理3名様より。出張教室も承ります
3	(株)クリエイティス	渡邊 智子	北杜市須玉町大蔵	0551-45-8550	広告代理店・イベント企画	北杜味噌、八ヶ岳高原野菜クッキー、その他
4	伊藤設備	伊藤 容三	北杜市明野町上手	0551-25-5313	給排水・衛生設備工事業	給排水設備工事全般水回りリフォーム修理等
5	太陽の蔵	保坂 幸絵	北杜市明野町三之蔵	080-3505-0717	喫茶店	緑と花に囲まれて、オーナー自慢の手作り料理をどうぞ
6	トータルカープロデュース アミューズ	興水 歩	北杜市高根町長沢	0551-47-3800	自動車一般整備業	新車・中古車販売と買取・自動車全般
7	(株)伸和鉄工	佐野 智一	北杜市高根町上黒沢	0551-47-4948	鉄骨工事・金物工事	鉄のことなら何でも承ります
8	ゲストハウス リーフ	藤原 早織	北杜市高根町清里	0551-48-2910	旅館、ホテル	スノーボードとスキーがうまくなる宿
9	ローカルステイ八ヶ岳	神 ひとみ	北杜市高根町清里	080-5490-9100	広告広報・コンサルタント業	関係人口促進事業コンサルティング経験多数
10	便利屋優心	柿崎 喜治	北杜市大泉町谷戸	0551-30-4310	便利代行業	お客様のお困り事解決します
11	工房 森作	森崎 高広	北杜市大泉町谷戸	090-1805-8651	大工工事業（型枠大工工事業を除く）	無垢材専門完全手刻み地物丸太も扱います
12	Planck temp <	浅川 輝昭	北杜市大泉町西井出	0551-38-3555	プチパンケーキ・スーパバグット他、移動販売	大泉発（初）ファーストフードキッチンカー
13	カフェ もくもく	桐山千鶴子	北杜市大泉町西井出	090-4529-0485	喫茶店	木立の中のカフェでスモークをお楽しみ下さい
14	一般社団法人 オフィス kiyoharu	鈴木 博之	北杜市長坂町長坂上条	0551-32-0143	経営コンサルタント業・地域助成事業	M&Aを活用した事業承継も手掛けます
15	八二三六商事	市川 浩史	北杜市長坂町長坂上条	0551-37-2805	無店舗小売業	商材取引先の卸業者様を募集しております
16	きらら整骨院	谷合 学	北杜市長坂町大八田	0551-30-9077	柔道整復師業	痛みの原因を探り全身を施術します
17	(有)山梨ドローンテクノロジー	小澤 享	北杜市長坂町大八田	0551-32-6980	ドローンスクール	国交省公認ドローンスクール開校しました
18	Three i store	板山 武仁	北杜市長坂町大井ヶ森	090-9240-6430	無店舗小売業	ロゴやデザインの刺繍プリントした服を販売してます
19	Kaikoma kitchen	安田 貞和	北杜市白州町下教来石	0551-45-6825	イタリアンレストラン	古木が心地よく落ち着いた時を過ごせます
20	台ヶ原珈琲	中山 雅史	北杜市白州町台ヶ原	090-3435-8526	喫茶店	名水珈琲と手作りスイーツでおもてなし
21	萩原デザイン工務店	萩原 真輝	北杜市白州町花水	080-9978-5051	内装工事業 空間デザインの設計・施工	お住まいの事なら何でもご相談ください
22	ハイアルチ甲府スタジオ	依田 佳子	甲府市国玉町	055-215-4096	フィットネスジム（高地トレーニングジム）	たった30分歩くだけで2時間分の運動効果

人気沸騰「サラダセット」

見た目も楽しく、華やかに！



「地方と都市を結ぶビジネスモデルに興味があった」と話す駒込将之さん(40)は、IT関連の企業を退職し、NPO法人「えがおつなげて」で、募集していた有機農業協力隊として2014年に明野町に移住した。

約2年間の農業研修を経て、16年に独立して「ファームインハンズ」を設立。7反の畑で葉物や根菜類など、年間約50種類を生産しながら「有機無農薬野菜」を武器に、個人宅配を中心に販路を拡大



また、地元飲食店へ卸したり、首都圏のマルシェに出かけて、北杜市産の野菜として販売するなど、考えられる努力を重ねてきた一方で、「有機無農薬」だけでは、ほかの生産者との差別化が難しいと感じるようになった。

「この野菜は、私が生産しています」という魅力づくりを考えるなかで、「一般的な家庭でつくるサラダをレストランのように多品種のサラダにできれば、見た目も楽しく喜ばれるのでは」と思いつき、レストランのような華やかなサラダが手軽に用意でき

る「サラダセット」を思いつきました。一袋には4、5種類のレタスとルッコラ、根菜類など、多品目をワンパックにまとめ、価格も400円ほどの設定にしたところ、大泉町のスーパーで即日完売するほど好評で、ファームインハンズの主力商品としての販路拡大を目指すことに。

しかし、パック詰めするための野菜の洗浄作業は、葉っぱ一枚の汚れを手作業で落とすため、1日の作れるサラダセットは50袋が限界だった。

つくれば売れる商品だけに、生産性を高めたいと北杜市商工会に相談し、持続化補助金を活用して昨秋に「野菜洗浄器」を導入した。数時間かかっていた洗浄作業が約1時間になり、パック詰めも最大で200セット用意できる環境が整った。

「サラダセット」は、今年から本格的に市場に投入する予定で、現在、葉物野菜や赤カラシナ、ラディッシュなどの野菜を準備し、4月下旬から出荷を予定。春から秋にかけて旬の野菜を生産して、安定供給を図ることにしており、1日100セットを目標にしたいと話している。さらに、IT関連に務めていた経験を活かし、ホームページでの注文も受け付けることにしている。問い合わせは ☎080・3495・8942 (駒込) まで。

カラオケOKの「ガフエ」

女性目線のランチメニュー



周辺に喫茶店が少なく、女性が気楽に集まる場所があれば……と、昨年7月にオープン



した須玉町若神子のカフェ「キアナ」。「キアナ」は、ハワイ語で「月の女神」を意味する



「ハーブチキンプレート」(写真上:1000円)と「プリプリ海老のトマトクリームパスタ」(850円)がそれぞれ人気だとか。写真はボンゴレビアンコのドリンクセット(1150円)。

コーヒーは、コーヒー豆は、煎工場から直接仕入れ、「キアナブレンド」、「キリマンジャロ」、「カフェラテ」などのほか、アイスチーズケーキ、ホットサンド、ホットケー

という。

オーナーの野口さゆりさんは、商工会の創業サークルを受講して、スナックだった現在の店舗を改装。明るいイメージに変えたが、スナックのイメージが残っていることもあって「女性は入りづらいみたいですよ」と笑う。

白を基調にした明るい店内では、500円から利用できるモーニング(午前10時〜12時まで)をはじめ、ランチメニューでは「ハーブチキンプレート」(写真上:1000円)と「プリプリ海老のトマトクリームパスタ」(850円)がそれぞれ人気だとか。写真はボンゴレビアンコのドリンクセット(1150円)。

キも用意。

また、屋カラオケができる店として、グループが訪れる日もあり、午前10時〜午後4時まで、持ち込み自由で対応する。

「女性をターゲットにしようと、カフェをはじめたが、お客の希望を聞いていたら、少しずつ方向が変わってきた」と笑顔で語る野口さんは、「女子会には力を入れたい」と話し、最大24人まで利用できる店内は、ひとり3000円(6品とドリンク付)で対応しており、事前予約の時に和食、洋食などの希望を聞いて、メニューを用意している。飲み放題の設定も可能という。

このほか、ダイヤモンドアート教室を随時開いている。専用紙にキラキラと輝くビーズを貼っていくもので、20分角の作品なら2時間〜3時間で完成するという。

カフェ「キアナ」の営業時間は午前10時〜午後8時まで。月曜日休業。問い合わせは ☎42・5567まで。

新型コロナウイルス対策 地元支援 相談受付中

山梨中央銀行長坂・高根エリア 丸山 修 支店長



新型コロナウイルスの影響によって、ニューヨークの株式市場は大暴落し、外出禁止命令による消費の停滞、外国人の入国制限など、その影響は世界規模で拡大し、先行きが不透明な状態が続いている。

同中銀長坂支店の丸山修支店長は、「地元の活性化を支援する金融機関として、(新型コロナウイルス対策を)しっかりとやっていきたい」と、はじめて発動された「危機関連保証」についての窓口相談を勧めていると話す。

この「危機関連保証」は、一般保証枠、経営安定関連保証枠とは別枠で、信用保証協会が借入債務の100%を保証する制度で、2億8000万円を限度に保証される。指定業種は316業種。

融資対象は、売上高などが前年同月比で15%以上減少するなどの条件に合った事業者で、市区町村長の認定を受けていることが必要。

市内では、観光関連で団体客の受け入れがストップしており、この先の集客も見込めず、影響は大きいとしており、「現況を聞きながら、対応していきたい」と(丸山支店長)と相談窓口の利用を呼びかけている。



※「危機関連保証」は、突発的な経済危機や自然災害が発生し、中小企業の資金繰りや経営安定のために保証を行う制度で、今回「新型コロナウイルス感染症」が認定されたことから、初めて発動された。認定要件を満たした中小企業者、個人事業者に対し、信用保証協会の保証を受けて融資が行われる。