

力みなぎる元気な商工会

北の杜元気だより

商工会の現況

H24.6.1 現在
商工業者数 2,379名
小規模事業者数 2,203名
商工会員数 1,770名

第 22 号

URL: <http://www.hokuto-city-shokokai.jp>

E-mail: hokuto@shokokai-yamanashi.or.jp

●北杜市商工会

北杜市長坂町長坂上条 2575-19
TEL 0551-32-1211
FAX 0551-32-1215
発行人 輿水順彦

第8回通常総代会開催



- ◆ 総代会開催報告
- ◆ 新役員名簿
- ◆ 商工会事務局事務分掌
- ◆ 商工会がお勧めする共済

「商工会は行きます 聞きます 提案します」

全国統一会員満足向上運動キャッチフレーズ

商工会は笑交会！

会長 輿水順彦

今年度の役員改選で再選され、新役員のみなさまと北杜市商工会の運営を担うことになりました。みなさまのご支援、ご協力で今までなんとかやってこりましたが、引き続きよろしくお願いいたします。

北杜市商工会も合併から7年経ち、なんとか一体感が感じられるようになったのではないでしょう。か。これからも、商工会の基本である経営改善、経営革新のお手伝いをしながら、より会員のみなさまの声を商工会の事業や活動に反映させられるよう「商工会は行きます 聞きます 提案します」を実践してまいります。お気軽にご相談下さい。

昨年の東日本大震災の支援につきましては、会員のみなさまから温かいご協力を頂き、多くの義援金、物資を被災地に送ることができました。ありがとうございました。今年も東北への支援を続けながら、北杜市商工会のスローガン、「力みなぎる元気な商工会」を目指してまいります。会員一人一人の元気が地域を元気にする原動力になります。地道に足元を固める年だと思えます。自らの元気を身につけてこそ支援する力も湧いてきます。

私たちをとりまく経済環境はまだまだ厳しいものがあります。北杜市の素晴らしい自然景観の中で、笑顔で日常がおくれるよう頑張りましょう。一期目の就任時に「北杜市笑交会」を目指したいとの想いを述べましたが、笑う門には福来るで笑顔はきっと福を連れてきてくれると思えます。



第8回通常総代会提出議案

- 第1号議案 平成23年度収支補正予算書承認の件
- 第2号議案 平成23年度事業報告書並びに一般会計・特別会計収支決算書等財務諸表承認の件
- 第3号議案 平成24年度会費の金額並びに賦課徴収方法決定の件
- 第4号議案 平成24年度事業計画書並びに収支予算書決定の件
- 第5号議案 平成24年度借入金最高限度額及び取引金融機関決定の件
- 第6号議案 任期満了に伴う役員選任の件

平成24年5月30日(水)北杜市役所長坂総合支所2階会議室において、「第8回通常総代会」が市長、地元県議、金融機関などの来賓をお迎えして盛大に開催されました。

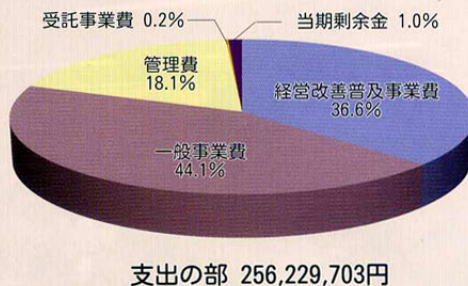
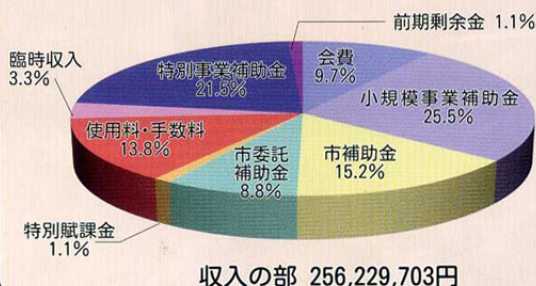
議長には田中武雄氏が選出され、議題がすべて承認されました。



* 承認可決されました一部を掲載報告します。

○ 第2号議案 平成23年度事業報告及び一般会計収支決算書

- * 会員数 1,782名 (加入者67名 脱退者71名) * 総代会及び会議 (通常総代会・監査会 各1回、正副会長会議12回、理事会等4回)
- * 委員会 (金融審査委員会11回、福利厚生委員会1回 その他の委員会1回)
- * 講習会開催 (集団指導11回、個別60回) * 一般事業 (商工会広報誌発行3回、総合振興事業31回)
- * 各部会活動 (建設工業部会19回、商業部会10回) * 青年部活動18回 * 女性部活動 13回
- * その他、北杜ものづくり支援事業、北杜おもてなし支援事業、北杜企業人材育成支援事業、地域連携強化事業 (第7回北杜商工元気まつり)、商工会販売促進事業、商店街活性化イベント事業、高根ポイントカード活用支援事業、長坂ポイントカード活用支援事業、小淵沢町ポイントカード活用支援事業、東日本大震災復興支援商品券発行事業、TMO活動支援事業、小規模事業者新事業全国展開支援事業、中小企業受注拡大支援事業、事業継続計画普及事業、特許無料相談室、H23年度ビジョン行動計画実施、各地区事業等を行いました

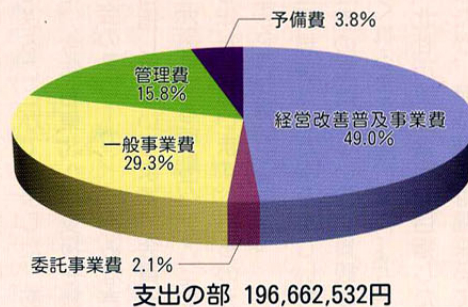
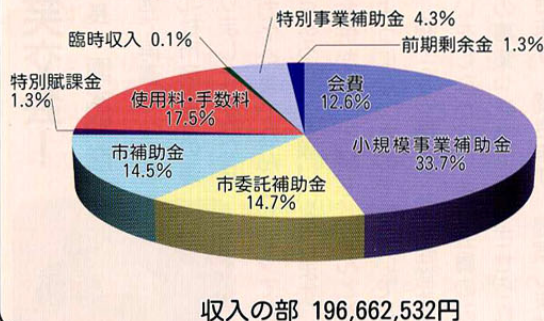


○ 第3号議案 平成24年度会費の金額並びに賦課徴収方法決定の件

- 会費金額 (年額)
- ・ 法定会員：法人企業…15,600円 個人…12,000円 特別会費…合議により決定 (360,000円以内)
 - ・ 定款会員：合議により決定…15,600円以上
 - ・ 特別会員：法人企業…15,600円 個人…12,000円 特別会費…合議により決定 (360,000円以内)
- 会費の徴収方法 徴収時期：年1回 7月30日 徴収方法：金融機関より自動振り替え
- ※年度当初から年度末までの間に脱会を予告した会員については原則として、その年度は会員とみなし、年間会費を徴収するものとする

○ 第4号議案 平成24年度事業計画及び一般会計収支予算書

- * 重点事業 ①計画的な巡回指導の推進・強化による経営支援 ②個別企業の経営力向上支援 ③会員増強運動の推進 ④自己財源の確保 (自己財源比率の向上) ⑤地域資源の活用と連携による地域産業活性化 ⑥商工会短期ビジョンと行動計画の推進 ⑦行政との連携強化
- * 経営改善普及事業 (10項目)
- * 一般事業 ①建設工業部会 (5項目) ②商業部会 (6項目) ③青年部会 (10項目) ④女性部会 (8項目)
- * その他 ①北杜中小企業人材育成支援事業の実施 ②地域連携強化事業 (商工元気まつり) の実施 ③商工会販売促進事業の実施 ④商店街活性化イベント事業 (すずらん祭り) への支援 ⑤高根ポイントカード活用促進事業への支援 ⑥長坂ポイントカード活用促進事業への支援 ⑦小淵沢ポイントカード活用促進事業への支援 ⑧北杜ものづくり・おもてなし支援事業の実施 ⑨地域資源・農工商連携等推進支援事業の実施 ⑩まちなか公園「おいでや」運営事業の実施 ⑪まちなか公園「おいでや」保守管理事業の実施 ⑫長坂商店街賑わい創出事業への支援 ⑬商店街魅力再生事業への支援 ⑭小淵沢町TMO活性化事業への支援 ⑮事業継続計画普及促進事業の実施 ⑯全国展開支援事業 (増富ラジウム温泉博覧会2012) への支援 ⑰市利子補給制度の推進 ⑱企業の事業継承の円滑化に向けた支援 ⑲商工会組織強化事業 (商工振興委員の設置等) の実施 ⑳商工会事業の広報活動の推進 ㉑商工貯蓄共済等共済事業の推進 ㉒企業・地域活力創出支援事業の実施 ㉓会員福利厚生事業 (日帰りバスツアー等) の実施 ㉔商工会短期ビジョンの策定 ㉕商工会役員研修会の実施

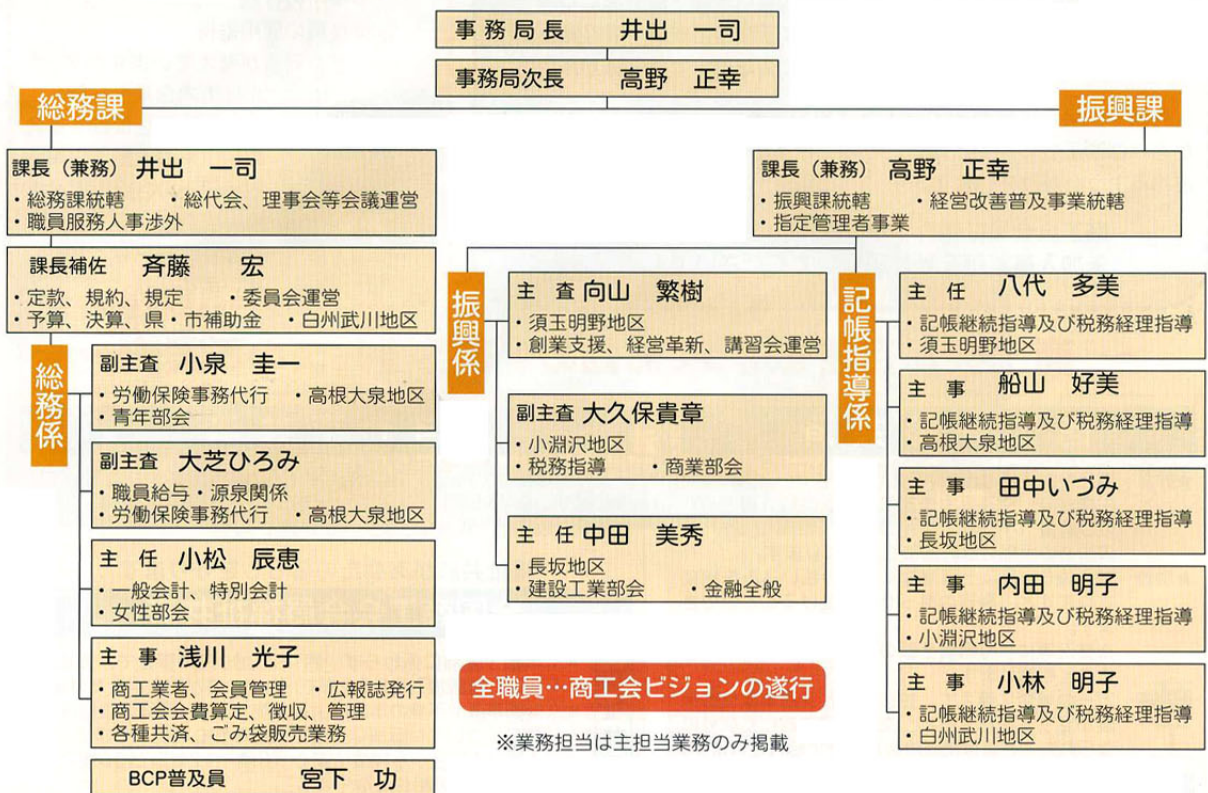


第6号議案 任期満了に伴う役員選任の件

新役員が以下のとおり選任されました (平成24年度から任期3年)

会 長	興水 順彦					
副会長	倉田 正男	高田 一彦				
理 事	佐野 政利 (須玉地区)	内田 正純 (須玉地区)	櫻井 彰一 (須玉地区)	清水 明 (明野地区)	山本 修 (高根地区)	浅川 力三 (高根地区)
	興水 良照 (高根地区)	小須田 稔 (高根地区)	赤岡 賢司 (高根地区)	三井 正樹 (大泉地区)	萩原 英二 (大泉地区)	秋山 九一 (長坂地区)
	浅川 正一 (長坂地区)	堤 文美 (長坂地区)	赤坂 征幸 (長坂地区)	永関 英雄 (長坂地区)	小野 光一 (白州地区)	埴原 徳久 (白州地区)
	末木 基治 (武川地区)	中山 宏樹 (小淵沢地区)	宮沢 俊彦 (小淵沢地区)	鈴木 勝美 (小淵沢地区)	安藤 哲治 (小淵沢地区)	千野 秀一 (商業部)
	小森 良直 (商業部)	小野 忠男 (商業部)	田中 武雄 (建設工業部)	今井 文彦 (建設工業部)	永関 英文 (青年部)	小宮山ひろみ (女性部)
監 事	刃刀 孝夫		清水 廣			

～ 事務局機構組織図・事務分掌 ～



商工業者の皆様へ!

～ 日本政策金融公庫相談会開設中 ～

日本政策金融公庫甲府支店の協力を得て相談会を開設しております。経営に欠かせない運転資金・設備資金の調達に、公的資金の活用を考えてみてはいかがでしょうか?

開催日: 毎月第2火曜日 午前10時～午後3時

場 所: 北杜市商工会 1階会議室

*書類・事前調査等がありますので、相談日の一週間前までに商工会にお問い合わせください。 ☎ 32-1211

融資金利情報 (基準金利)

主な貸付制度 (平成24年6月1日現在)

- 日本政策金融公庫(普通貸付) 2.05%
- 日本政策金融公庫(経営改善貸付) 1.75%
- 商工貯蓄共済融資 1.75%
- 商工会会員融資スィフト500 2.975%

※詳しくは商工会まで



源泉所得税個別指導会

給与支払いのある事業所は1月～6月分の支払いについて税務署への報告が必要です。



長坂会場・須玉会場の2か所でおこないます！
平成24年7月2日(月)～9日(月) (土・日は休日)

※個別の日程は商工会からの通知でご確認ください
ご不明な方は商工会までご連絡ください ☎ 32-1211

記帳代行事業所募集中

毎日の取引を所定の用紙にご記入いただき商工会へご提出いただくだけで、コンピューターによる記帳システムによって元帳作成など面倒な記帳業務をあなたに代わっておこないます。(事務量によって手数料が異なります月額3,150円～)

今後、ご自分で会計ソフトなどを用い複式簿記で会計処理を検討されている方は、このシステムを1～2年程度ご利用いただくとスムーズに移行でき、お勤めです。

商工会に
おまかせください

商工会を活用してますか？

- ★経営のこと、誰かに相談したい <<経営指導・支援>>
- ★税や経理ってすごく面倒 <<税務・経理指導>>
- ★お金のことは相談できる？ <<金融相談・斡旋>>
- ★従業員や経営者の福祉のためには？ <<労務・共済制度>>
- ★ビジネスを一步上へ！ <<地域力連携拠点事業ほか>>
- ★地域を元気にするには？ <<地域振興・産業おこし>>
- ★商品やサービスをもっとPRしたい！ <<販路開拓支援・情報発信>>
- ★人脈づくりはできる？ <<青年部・女性部ほか>>

北杜市商工会では職員一人一人が『地域事業者の経営発展の為に、「何かあれば商工会に…」と頼ることのできる地域No.1の組織』として認知されるよう心がけています。

商工会会員ご紹介キャンペーンをおこないます！
未加入事業所をぜひ紹介してください！

～中小企業が緊急事態を生き抜くために～

BCP

(事業継続計画)
を策定しましょう！

緊急事態発生時

- 経営者であるあなたは、
- ①お客さまや従業員の安全
 - ②取引先との信頼関係
 - ③事業所の存続
 - ④従業員の雇用維持

どう守るか考えていますか？



BCP普及員
宮下 功

北杜市内企業を訪問し、BCPの策定を促進するため、BCPの周知や企業の取り組みの状況などの収集、また、県の支援制度等の情報提供などをおこないます

～ 商工会が自信を持ってお勧めする各種共済のご案内～

商工貯蓄共済

- ★貯蓄…毎月の共済掛金(1口2,000円)から、年1回、生命保険、交通事故傷害保険の保険料(相当額)及び経費(手数料)を差し引き(10年満期)、共済掛金の大部分は貯蓄積立金となります。
- ★融資…加入後6ヶ月以上延滞なく掛金の払い込みを継続されますと、融資のあっせんを受けることができます。
※業況等により融資金額の減額や融資をお断りすることもあります。
- ★補償…万一の場合に備えて、生命保険と交通事故傷害保険がセットされており、交通災害でお亡くなりになられたときには両保険金が併せて給付されます。

医療特約型

NEW

先進医療特約が追加され、さらに補償が充実しました。

- ※通常の商工貯蓄共済ご契約時にセット加入することができます。
- ※格安な保険料で、告知扱いで加入できます(体況上、通算上の理由で診査等が必要な場合があります)
- ※病气やケガで入院の時は1泊2日から、日額5,000円の入院給付金を支払します。
- ※1回の入院につき120日まで通算1,095日を限度として入院給付金を支払します。
- ※病气やケガで手術した時は手術給付金を支払います
- ※入院や手術がなかった時は5年毎に5万円(合計10万円)の無事故給付金を支払します。
- ※満期更新時に病气治療中や、入院中の場合でも無選択で最長90歳まで自動更新で継続できます。

自動車共済

- * 掛け金は極めて割安！(営利を目的としない協同組合だからです)
- * すばやい事故対応！(全国ネットでロードサービスの実施、休日・夜間事故受付、親身な示談交渉が好評です)

福祉共済があなたの暮らしを守ります

全国商工会会員福祉共済

福祉共済

- * 年齢・性別に係わらず、月々2,000円の掛金で、満6歳～80歳(継続加入は85歳まで)までの方が加入いただけます。
- * 交通事故や不慮の事故による入院・通院・手術・後遺障害・死亡については低廉な掛金で大きな安心を提供します。
- * 入院は1日目から補償で安心(6歳～12歳及び66歳以上は3日目からの給付となります)

★福祉共済にご加入されている方のみが、ご加入いただけます

医療特約

- * 年齢・性別に係わらず、月々1,000円の掛金で、満6歳～満74歳までの方が加入いただけます。
- * 疾病による入院1日目から5,000円補償(共済金及び保険開始日現在66歳～74歳までは4,000円)で安心、継続して120日を限度としてお支払いします。(日帰り入院も補償されます)
- * 疾病による手術共済金をお支払いします。

がん重点補償

- * 性別にかかわらず満6歳～65歳は月々3,000円、満66歳～74歳は月々6,000円の掛金でご加入いただけます。
- * 上皮内がん等の初期がんでも、診断給付金として、100万円をお受け取りいただけます。
- * がん入院や手術はもちろん、がん以外の病气・ケガ入院、所定の手術を受けられたときに補償します。

