

力みなぎる元気な商工会

北の杜元気だより

第16号

URL: <http://www.hokuto-city-shokokai.jp>
E-mail: hokuto@shokokai-yamanashi.or.jp

平成22年6月10日発行

商工会の現況

H22.6.1 現在
商工業者数 2,464名
小規模事業者数 2,284名
商工会員数 1,785名

●北杜市商工会

北杜市長坂町長坂上条 2575-19
TEL 0551-32-1211
FAX 0551-32-1215
発行人 興水順彦

第6回通常総代会開催



- ◆総代会開催報告
- ◆商工会事務局事務分掌
- ◆商工会がお勧めする共済
- ◆平成22年度の個別企業の経済力向上支援事業をピックアップ!

『商工会は行きます 聞きます 提案します』

全国統一会員満足向上運動キャッチフレーズ

昨今の厳しい経済環境の中、会員企業は生き残りをかけて賢明に努力しています。こういう時にこそ商工会は、地域の指導団体として強力に支援を強化していかねばなりません。特に平成22年度は商工会法施行50周年の節目の年度にあたります。商工会も原点に返り会員事業所巡回訪問を実施し、個別企業の強化を図りその中から会員ニーズにあった支援をしていくことを念頭に第6回北杜市商工会通常総代会が平成22年5月27日高根町農村環境改善センターにおいて白倉市長、地元県議、金融機関などの来賓を迎え盛大に開催されました。議長には高根地区の古屋武雅氏を選出し、7議案の審議を行いました。

第4号議案では重点事業として7事業を提案し、特に個別企業の経営力向上支援については別に内容を記載しましたのでご覧いただき是非利用して頂きたいと思えます。

また、北杜市商工会が誕生し、6年目となり現在ある建設業部会、工業部会、商業部会、サービ入業部会、観光飲食業部会について、業種毎の事業を展開してきましたが、部会の枠を超えた事業展開が多くなっているため、時代ニーズ等に合った効果的の事業を実施するため、建設業部会と工業部会を統合して「建設工業部会」、また商業部会、サービ入業部会、観光飲食業部会を統合して「商業部会」とすることにしました。新たな2部会は県の認可を受けた後、正式に部の活動を行っていく事などを決定し、全提出議案を原案通り承認可決し総代会は終了しました。

※詳細については2項、4項をご覧ください

第6回通常総代会提出議案

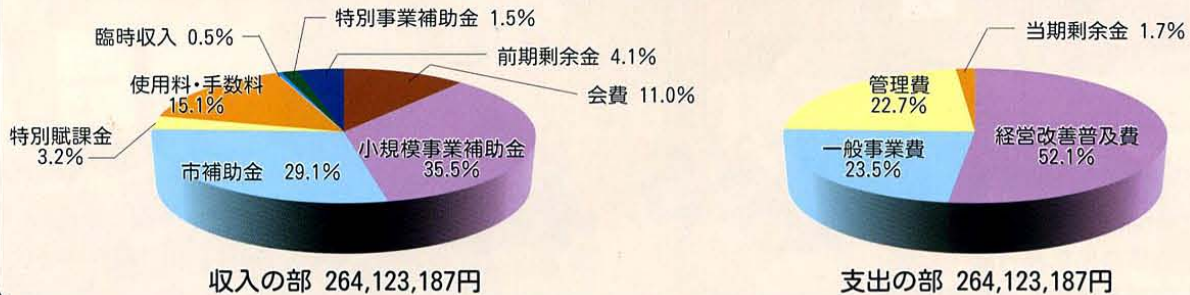
- 第1号議案 平成21年度収支補正予算書承認の件
- 第2号議案 平成21年度事業報告書並びに一般会計
・特別会計収支決算書等財務諸表承認の件
- 第3号議案 平成22年度会費の金額並びに賦課徴収方法決定の件
- 第4号議案 平成22年度事業計画書並びに収支予算書決定の件
- 第5号議案 平成22年度借入金最高限度額及び取引金融機関決定の件
- 第6号議案 商工会定款一部変更の件
- 第7号議案 商工会運営規約一部変更の件



* 承認可決されました一部を掲載報告します。

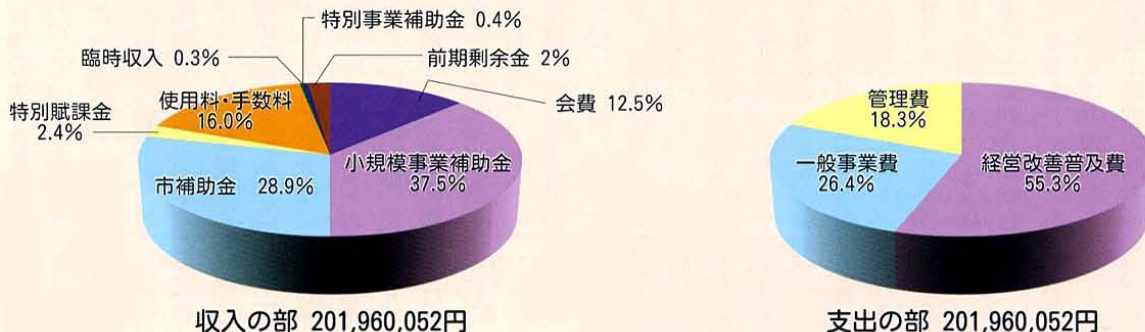
○ 第2号議案 平成21年度事業報告及び一般会計収支決算書

- * 会員数 1,810名 (加入者65名 脱退者92名) * 総代会及び会議 (通常総代会・監査会 各1回、正副会長会議7回、理事会6回)
- * 委員会 (金融審査委員会7回、福利厚生委員会1回 その他の委員会5回) * 講習会開催 (集団指導11回、個別62回)
- * 一般事業 (商工会広報誌発行3回、総合振興事業31回) * 各部会活動 (建設業部会11回、工業部会13回、商業部会17回、サービス業部会8回、観光飲食業部会9回) * 青年部活動 31回 * 女性部活動 18回
- * その他、地域活性化商品券発行事業、北杜ものづくり支援事業、企業人材育成支援事業、商店街おもてなし事業、地域連携強化事業 (第5回北杜商工元気まつり)、商工会販売促進事業、商店街活性化イベント事業、地域間競争対策支援事業、北杜市商工業振興短期ビジョン及び行動計画策定事業、TMO活動支援事業、受託事業 (中小企業受注拡大支援事業)、各地区事業等を行いました



○ 第4号議案 平成22年度事業計画及び一般会計収支予算書

- * 重点事業
 - ①巡回指導の推進・強化による経営支援 ②個別企業の経営力向上支援 ③地域資源の活用と連携による地域産業活性化
 - ④事業承継円滑化支援 ⑤商工会短期ビジョンと行動計画の推進 ⑥会員拡大・自主財源確保 ⑦行政との連携強化
- * 経営改善普及事業 (9項目)
- * 一般事業
 - ①建設業部会 (7項目) ②工業部会 (8項目) ③商業部会 (8項目) ④サービス業部会 (9項目)
 - ⑤観光飲食業部会関係 (9項目) ⑦青年部会 (7項目) ⑧女性部会 (7項目)
- * その他
 - ①北杜ものづくり支援事業の実施 ②北杜おもてなし支援事業の実施 ③北杜企業人材育成支援事業の実施
 - ④地域連携強化事業 (商工元気まつり) の実施 ⑤商工会販売促進事業の実施 ⑥商店街活性化イベント事業への支援
 - ⑦長坂ポイントカード活用促進事業への支援 ⑧高根ポイントカード活用促進事業への支援
 - ⑨小淵沢ポイントカード活用促進事業への支援 ⑩まちなか公園運営事業の実施 ⑪まちなか公園保守管理事業の実施
 - ⑫商店街歴史文化伝承支援事業への支援 ⑬商店街魅力再生事業への支援 ⑭小淵沢町TMO活性化事業への支援
 - ⑮中小企業受注拡大支援事業の実施 ⑯市利子補給制度の推進 ⑰企業の事業継承の円滑化に向けた支援
 - ⑱商工会組織強化事業 (商工振興委員の設置等) の実施 ⑲商工会記念事業 (商工会合併5周年記念事業・商工会法施行50周年記念事業) の実施 ⑳商工会事業の広報活動推進 ㉑商工貯蓄共済等共済事業の推進 (一部事業の詳細を3～4頁に掲載)



あなたにあった経営指導をします！

個別企業の経営力向上支援事業をピックアップ

《北杜おもてなし支援事業》

今年度新規事業として、商業系の個別事業所への経営支援を目的に「専門家による事業所の改善提案診断」と「商店街での消費者ニーズ診断」の2本立ての事業を実施します。

「専門家による事業所の改善提案診断」は会員（商業・サービス業及び観光飲食業）事業者を対象に専門家を派遣し、下記の診断項目に添って診断し、改善点を報告書等で明確化する事業です。

【診断項目】（宿泊・飲食業）

- ① 外観 ② 内装 ③ メニュー
- ④ サービス ⑤ プロモーション
- ⑥ 顧客管理 ⑦ 財務分析

【診断項目】（小売業等）

- ①事業コンセプト・財務状況確認
- ②ハード面の診断（店舗・商品レイアウト等）
- ソフト面の診断（プロモーション等）

※専門家は、中小企業診断士を予定。

「商店街での消費者ニーズ診断」は地区内商店街の小売・サービス事業者等を対象に、消費者モニターにより、接客・品揃等の観点でお店の調査をしていただき、消費者の目線から見た商店の実情を把握し、消費者のニーズに適応した改善へと繋げる事業です。 どちらの事業も無料ですので、是非ご活用ください。

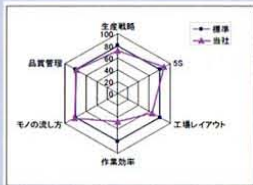
「現場の改善・改革」で活力ある企業へ！

《北杜ものづくり支援事業》

製造業を取り巻く取引環境は、受注量の減少、受注単価の相次ぐ引き下げ、超短期化など、取引先から年々厳しい対応を求められています。北杜ものづくり支援事業は、厳しい現況の打開に向け「製造現場の改善・改革」の取り組みから変革させ、時代環境変化に対応できる企業づくりを後押しすることを目的に創設された制度です。製造現場改善の専門家が、生産戦略、5S、工場レイアウト、作業の効率性、モノの流し方、品質管理など6項目の視点から工場診断を行い、受診企業に現況の報告と改善策を提案します。昨年度は、11企業が参加しました。本年度は、「工場診断」と併せ、「改善・改革セミナー」、「受注拡大展示会への参加」など支援内容を拡充させた取り組みを行う予定です。



専門家が現場の様子を細やかにチェック



現況の状況をレーダーチャートでわかりやすく報告

この機会をぜひ活用して、業績の向上につなげていただきたいと思います。

《やまなし建設産業活性化支援対策事業》

近年の建設産業は、建設投資額の大幅な減少と業者数の増加による供給過剰構造、公共事業等の計画的削減により、建設産業をとり巻く環境は一層厳しくなるものと予想されます。このような状況を打破するためには、厳しい環境に対応した技術力、経営力の強化や新分野進出等による経営の改善に取り組む必要があります。このため、県では建設産業の目指すべき方向を

自社の技術力、経営力の強化

経営多角化、新分野進出

企業合併、連携

の3つに定めて自らの努力により活性化を図ろうとする企業に対して支援します。

具体的な支援対策をご紹介しますので詳しくは商工会までお問い合わせください。

（相談体制）

- 建設業相談窓口の設置
- 建設業経営支援コンサルタントの派遣
- ・建設業経営の抜本的な改善や革新を支援

（資金的支援）

- 建設業新分野進出支援事業費補助金
- ・プランニング型（補助率1/2 補助限度額200万円）
- ・事業立ち上げ型（補助率1/2 補助限度額400万円）
- 建設業合併等支援事業費補助金
- ・建入札参加資格を有する建設業者同士の合併等に要する経費を補助（補助率10/10 補助限度額50万円）

（研修会・セミナー等）

- 建設産業活性化セミナーの開催
- 建設業経営者研修会

（その他）

- 合併企業に対する入札参加資格の特典制度
- 企業合併・協業化に対して入札参加資格に関する等級、地域、総合数値の加点等について優遇措置

《企業人材育成支援事業(会員事業所限定)》

1. 研修・資格取得支援事業

○事業内容

従業員等が山梨県職業能力開発協会、山梨県産業技術短期大学校、山梨県都留高等技術専門校、山梨県峡南高等技術専門校、山梨県就業支援センター、独立行政法人 雇用・能力開発機構山梨センター、山梨県工業技術センター、安全・衛生教育等実施公的機関等（以下公的機関と言う。）で開催される各種研修・講習の受講や業務上必要な資格を取得させた会員事業所を対象に、その受講料・負担金の実費に対して1人当たり5,000円、1企業年間20,000円を限度として助成する。

2. 企業内教育支援事業

○事業内容

会員事業所の経営者及び従業員に対しインターネットWeb上やパソコン・DVD・CD機器から経営に役立つセミナーや講習会を「何時でも」「何処でも」「好きなだけ」受講できる環境を構築し、企業内教育を支援する。

※なお、詳細につきましては、北杜市商工会までお問い合わせ下さい。

《米粉de商品開発》

地元^の米粉を使った商品の開発をしませんか！

商工会では、「米粉de商品開発」と題して、米粉を素材とした新商品の開発を会員の方々に呼び掛けを行っていきます。

この事業は、米粉を使った商品開発をきっかけに、新たな販路づくりや売上の増加につなげていくことはもとより、地域にある有効な資源を活用した様々な新商品開発への取り組みや、農業など他産業との連携、地区内の会員間取引の創出を通して、元気な企業、地域づくりにつなげていくことと、北杜市が進める「食と農」健康な杜づくりプロジェクトとの融合を図り事業効果を高めていくことが目的です。

事業の初年度は、食品製造・飲食業を営む事業所を中心に開発を呼び掛け、商品の試作開発の取り組み、また、試作された商品の試食会の場を設け、小売店舗での取り扱いや、飲食店でのメニューへの活用などを呼び掛けていきます。



平成22年度 開催予定講習会

★接客の為の基本的講座「韓国語」「中国語」「英語」

平成22年 6月24日(木)19:00～21:00

★業務上のクレーム対応セミナー

平成22年 9月 7日(火)19:00～21:00

★接客のためのブラックボードPOPセミナー

平成22年11月10日(水)14:00～16:30

「地域の魅力でおもてなし事業」に増富地区が採択

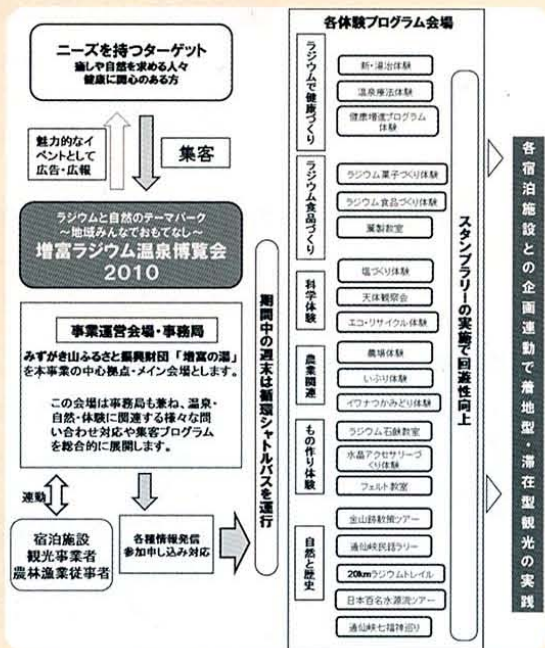
ラジウムと自然のテーマパーク事業で地域の魅力をアピール

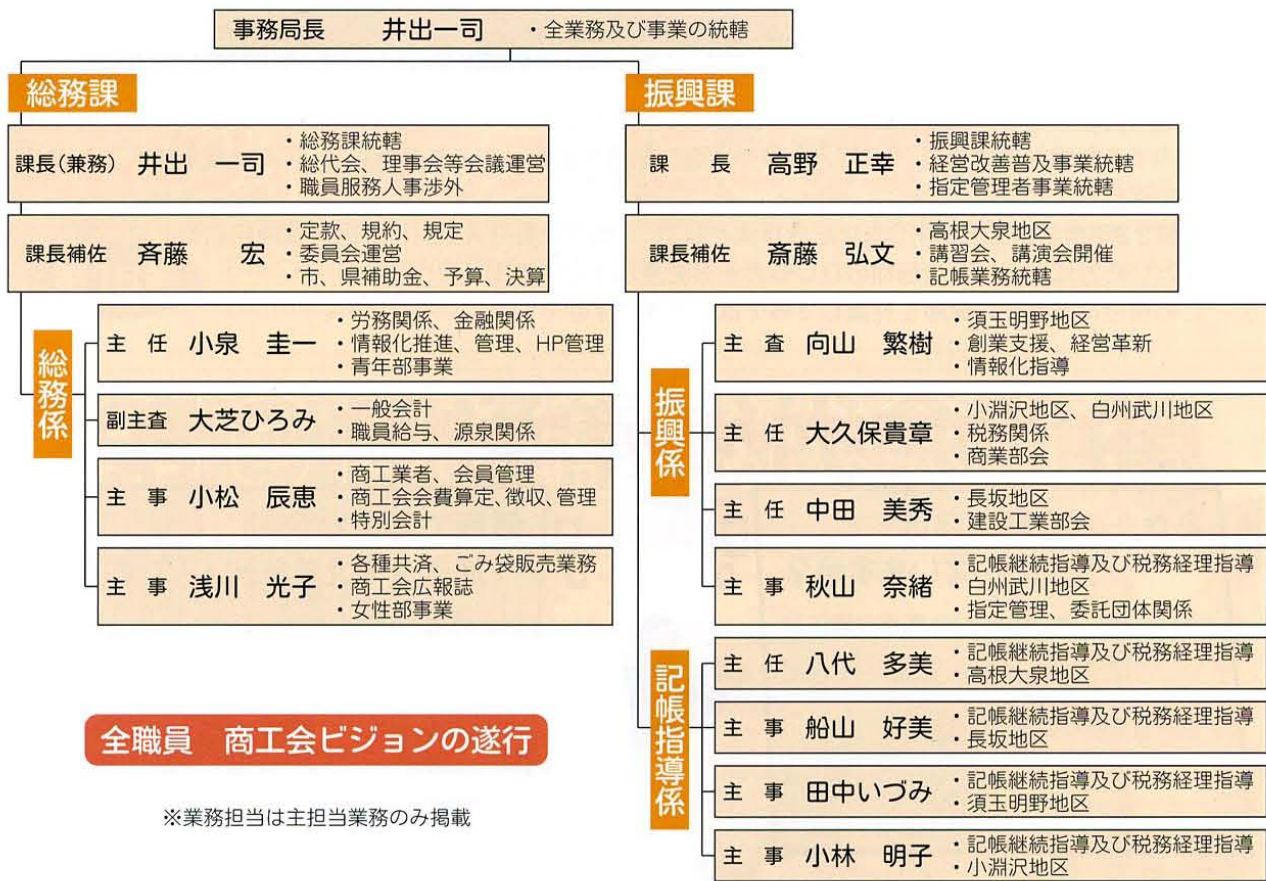
増富地域の強い要望を受け当地域の活性化及び再生に向けた取り組みを展開するため、本年度国が創設した「地域の魅力でおもてなし事業（着地型地域中小・小規模企業支援事業）」に応募し、5月下旬に開催された有識者による審査委員会の採択の決定を受けました。

本事業は、地域内に存在する農水産品、文化、技術、産業などを束ねた取り組みを、地域の新たな魅力としてアピールし、多くの誘客や、商品などの販路開拓を進めていくものです。また、本補助事業の受け皿は商工会となっており、全国で26地域の事業が採択されました。

増富地域で取り組む事業は、「ラジウムと自然のテーマパーク～地域みんなでおもてなし増富ラジウム温泉博覧会2010～」と題して、集客のコアとなるラジウム温泉を活用した新湯治、温泉療法体験や、ラジウムを活用した菓子作り体験、耕作放棄地を活用した農場体験、金山遺跡、民話ラリーなどの自然と歴史を融合させたウォーキングなどの取り組みを地域の事業者、住民総参加のもと事業の展開を行っていきます。

本事業は、継続審査はあるものの3年間の継続が可能となっています。





異動及び新採用職員紹介

記帳専任職員 秋山奈緒



好きな言葉は「一期一会」。会員の皆様にお会いできるのがとても楽しみです。

経営指導員 中田美秀



葦崎市商工会より異動。会員の皆様の為、一生懸命頑張ります！3?才。独身！

経営指導員 向山繁樹



15年ぶりに峡北の地に戻ってきました。『頼りになる商工会』となるよう精一杯がんばります

事務局長 井出一司



4月1日付で事務局長に就任。34年の経営指導員の経験を生かし会員の為に努力します！

経営指導員 望月信幸は葦崎市商工会へ異動。 退職 事務局長 荒井 千明
記帳専任職員 須賀さちえ

商工業者の皆様へ！

～ 日本政策金融公庫相談会開設中 ～

日本政策金融公庫甲府支店の協力を得て相談会を開設しております。経営に欠かせない運転資金・設備資金の調達に、公的資金の活用を考えてみてはいかがでしょうか？

開催日：毎月第2火曜日 午前10時～午後3時
場 所：北杜市商工会 1階会議室
(長坂町農村環境改善センター)

*書類・事前調査等がありますので、相談日の一週間前までに商工会にお問い合わせください。

融資金利情報 (基準金利)

主な貸付制度 (平成22年6月1日現在)

| | |
|-------------------|--------|
| ●日本政策金融公庫(普通貸付) | 2.15% |
| ●日本政策金融公庫(経営改善貸付) | 1.85% |
| ●商工貯蓄共済融資 | 1.75% |
| ●商工会会員融資スィフト500 | 2.975% |

商工会合併 5 周年記念事業・商工会法施行 50 周年記念

北杜市商工会では、商工貯蓄共済を中心とした各種共済の加入推進運動を実施しています。商工会でご案内する各種共済は全国100万人会員の大きな組織を生かしての共済なので、「安い掛金で大きな安心」が得られます。

平成22年度は商工会合併5周年記念事業として、「商工貯蓄共済」又は「医療保障特約型」にご加入いただいた方には、従来の倍額のQ U Oカードを差し上げます！

この機会にお手元の保険を見直してみてもいいですか？

商工会が自信もってお勧めする各種共済のご案内！

あなたの医療保険は 充分足りていますか？

もしもの時、本当に十分な医療保障に加入していますか？

入院一日あたりの自己負担費用
平均20,100円

<生命保険文化センター「生活保障に関する調査」/平成19年度>



健康で元気な今、 加入を考えるチャンスです！

加入時期を延ばせば不安が多くなり、年齢があがればそれだけ保険料は高くなります。加入したいと思ったときに、検診で「要再検」とか病気などで入れず後悔したという方もいます。ですから健康な時が、加入のチャンス！

ひとつの掛金で3つの備え

商工貯蓄共済

1. 貯蓄 毎月の共済掛金（1口2,000円）から、年一回生命保険、交通事故傷害保険の保険料と経費を差し引き、共済掛金の大部分を貯蓄積立いたします。（10年満期）
2. 融資 加入後6ヶ月以上遅延なく掛金の払込をされていますと斡旋を受けることができます。
※業況等により融資金額の減額や融資をお断りすることもあります
3. 保障 万一の場合に備えて、生命保険と交通事故傷害及び建物火災による身体の傷害についての保障されます

通常の商工貯蓄共済に

医療保障特約型

をセット加入することができます

1. 格安な保険料です。
2. 告知扱いで加入できます。
3. 病気やケガで入院の時は1泊2日から、日額5,000円の入院給付金をお支払いします。
4. 1回の入院につき120日まで通算1,095日を限度として入院給付金を支払います
5. 病気やケガで手術した時は手術給付金を支払います。
6. 入院や手術がなかった時は5年毎に5万円（合計10万円）の無事故給付金を支払います。
7. 更新時に病気になられたり、入院中の場合でも無選択で最長90歳まで自動更新で継続できます。

その他かいじ共済、火災共済、小規模企業共済、経営セーフティ共済、特定退職金共済、PL保険、個人情報漏えい保険などなど経営サポートする各種制度を取り揃えております。

自動車共済

- * 掛金は極めて割安！（営利を目的としない協同組合だからです）
- * すばやい事故対応！（全国ネットでロードサービスの実施、休日・夜間事故受付、親身な示談交渉が好評です。）
まずは比べてみてはいかがでしょうか？
現在ご加入の保険証券と車検証をFAXで送るかお近くの商工会にお持ちください。 お見積もりは無料！

福祉共済があなたの暮らしを守ります

全国商工会会員福祉共済

福祉共済

- * 年齢・性別に係わらず、月々2,000円の掛金で、満6歳～80歳（継続加入は85歳まで）までの方が加入いただけます。
- * 交通事故や不慮の事故による入院・通院・手術・後遺障害・死亡については低廉な掛金で大きな安心を提供します。
- * 入院は1日目から補償で安心（6歳～12歳及び66歳以上は3日目からの給付となります）

医療特約

- 福祉共済にご加入されている方が、ご加入いただけます。
- * 年齢・性別に係わらず、月々1,000円の掛金で、満6歳～満74歳までの方が加入いただけます
- * 疾病による入院1日目から5,000円補償（共済金及び保険開始日現在66歳～74歳までは4,000円）で安心、継続して120日を限度としてお支払いします（日帰り入院も補償されます）
- * 疾病による手術共済金をお支払いします。

※資料請求・お問い合わせはお気軽に…

TEL 32-1211

