

力みなぎる元気な商工会

北の杜元気だより

第10号

URL: <http://yumeroad.jp/hokuto/>
E-mail: hokuto@shokokai-yamanashi.or.jp

商工会の現況

平成20年6月1日現在
商工業者数 2,504名
小規模事業者数 2,335名
商工会員数 1,803名

◆北杜市商工会

北杜市須玉町若神子1427-2
Tel 0551-42-5411
fax 0551-42-2341
発行人: 奥水 順彦

第4回通常総代会開催



女性部寄せ植え講習会



- ◆ 総代会開催報告
- ◆ 4月1日から本所・支所を一本化
- ◆ 源泉個別指導会が始まります
- ◆ 相続・遺産分割セミナー開催
- ◆ 青年部・女性部通信

商工会は笑交会! 商工会は招幸会!

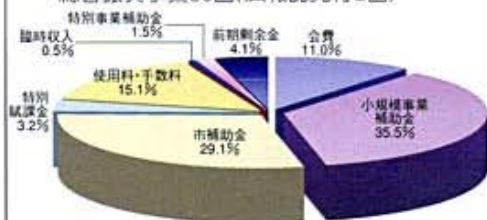
北杜市商工会は本年度も力を合わせて

“力みなぎる元気な商工会”
を目指します!



第2号議案 平成19年度事業報告及び一般会計収支決算書

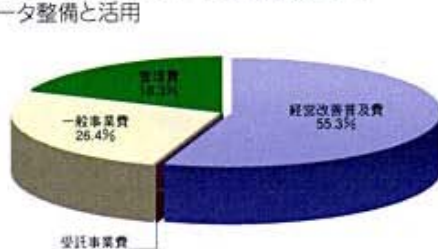
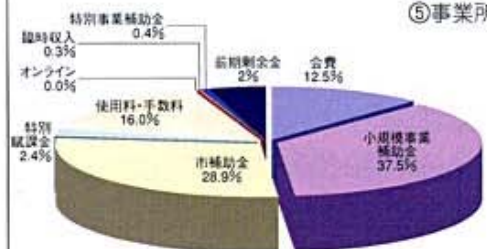
- *会員数 1,818名
(加入者65名 脱退者77名)
- *総代会及び会議
(通常総代会・監査会 各1回、
正副会長会議7回、理事会6回)
- *委員会
(金融審査委員会15回、
本所・支所再編整備検討委員会5回、
福利厚生委員会1回、総務企画委員会1回、
組織強化委員会1回)
- *講習会開催
(集団指導12回、個別60回)
- *一般事業
(商工振興委員設置事業6回、地域産業振興事業1回、
総合振興事業20回、広報誌発行3回)
- *各部会活動
(建設業部会13回、工業部会10回、商業部会31回、
サービス業部会9回、観光飲食業部会27回)
- *青年部活動 15回
- *女性部活動 15回
- *その他、
長期滞在型観光全国展開推進支援事業、
商店街パワーアップ支援事業、
北杜市就職ガイダンス、
地域連携強化事業(第3回北杜商工元気まつり)、
地域特産品流通拡大事業、
風林火山ビジネスネット関連事業、
TMO関連事業、
おもてなし事業、
各地区事業等を行いました



平成二十年五月三十日(金)
こぶちさわ生涯学習センター軽運動場(会議室)において、「第4回通常総代会」が開催されました。総代会では下記第1号議案から第6議案を上程し、原案どおり承認可決されましたのでご報告します。
*承認可決されました一部を掲載報告します。

第4号議案 平成20年度事業計画及び一般会計収支予算書

- *重点事業
 - ①本所所在地の決定
 - ②巡回指導の徹底
 - ③会員拡大の推進
 - ④自主財源確保
 - ⑤経営革新、創業支援
 - ⑥行政との連携強化
- *経営改善普及事業(8項目)
- *一般事業
 - ①建設業部会(7項目)
 - ②工業部会(8項目)
 - ③商業部会(7項目)
 - ④サービス業部会(6項目)
 - ⑤観光飲食業部会関係(7項目)
 - ⑥青年部会(7項目)
 - ⑦女性部会(7項目)
- *その他
 - ①商工会組織強化事業(商工振興委員の設置等)の実施
 - ②市利子補給制度の推進
 - ③役員視察研修会の実施
 - ④企業力向上の支援「チャレンジ1000」事業の推進
 - ⑤事業所データ整備と活用



第4回 通常総代会提出議案

- 第1号議案
平成19年度収支補正予算書承認の件
- 第2号議案
平成19年度事業報告書並びに一般会計特別会計収支決算書等財務諸表承認の件
- 第3号議案
平成20年度会費の金額並びに賦課徴収方法決定の件
- 第4号議案
平成20年度事業計画書並びに収支予算書決定の件
- 第5号議案
平成20年度借入金最高限度額及び取引金融機関決定の件
- 第6号議案
商工会本所所在地検討の件

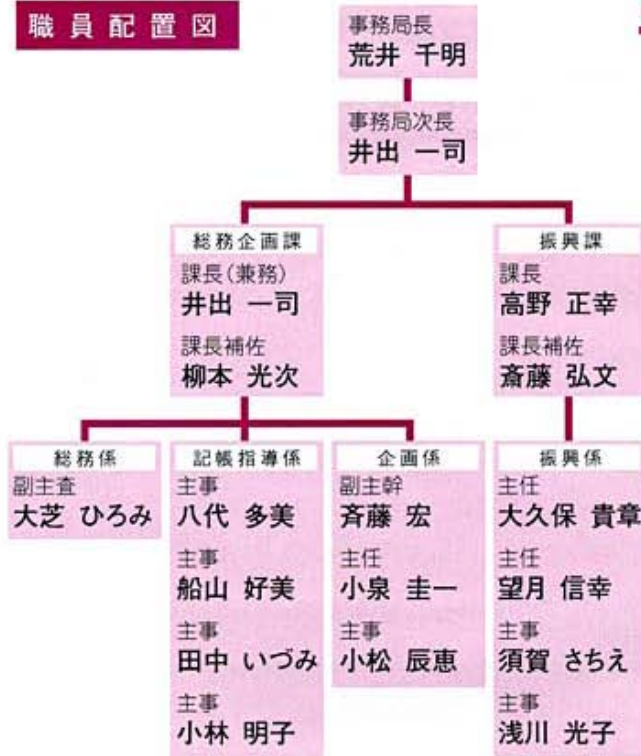
第6号議案 商工会本所所在地検討の件

- ・各地区で本所として相応しい施設があれば、6月中旬までに推薦する
- ・推薦地区は、推薦理由を含め推薦施設の関係資料を整備し、会長宛提出する
- ・推薦施設については総代会終了後直近理事会に諮りできるだけ早い時期に候補施設を絞り9月末までに最終決定をする
- ・推薦施設については、推薦地区が理事会で説明する

以上の内容が総代会において決定されましたので、これらを基本にして、本所の場所を9月末までに理事会で決定する事になりました。



職員配置図



■サテライト体制の概要

- *支所派遣日: 毎週 火曜日・木曜日
(派遣日が休日の場合の振替日は設けない)
- *派遣時間: 午前9時30分～午後4時(相談時間)
- *派遣対象箇所: 旧5支所
(須玉明野・高根大泉・長坂・白州武川・小淵沢)
- *派遣人数: 各日2名

	派遣職員(サテライト担当)
須玉明野地区	高野正幸、八代多美、浅川光子
高根大泉地区	斎藤弘文、船山好美
長坂地区	望月信幸、田中いつみ
白州武川地区	高野正幸、小林明子、浅川光子
小淵沢地区	大久保貴章、須賀さちえ

*業務内容

各支所で実施していた個別指導等の窓口業務を行い、本所に集約し業務の効率化と会員サービスに努める。
*各支所の職員不在時による電話対応は、転送手続きがされているので本所で対応いたします。

商工業者の皆様へ!

～ 国民生活金融公庫相談会開設中 ～

国民生活金融公庫甲府支店の協力を得て相談会を開設しております。経営に欠かせない運転資金・設備資金の調達に、公的資金の活用を考えてみてはいかがでしょうか?

開催日: 毎月第2火曜日 午前10時～午後3時
場所: 北杜市商工会本所 1階会議室

*書類・事前調査等がありますので、相談日の一週間前までに商工会本所・支所にお問い合わせください。

平成20年4月1日より

事務局を本所に一本化

北杜市商工会は業務の効率化、情報の共有化、職員の専門化、経費の節減等を図るなかで、会員の皆様の経営改善、経営革新及び事業機会の創出等を積極的に支援する目的で行政の合併に併せ合併をし、この目的を達成すべく役職員一体となり努力を重ねております。

このような中で、商工会を取り巻く環境も非常に厳しく、また大きく変化をしております。

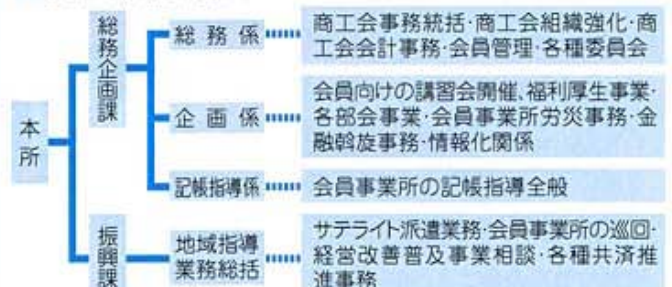
商工会の職員は、県の補助金要綱により設置基準が定められおり、この基準により合併商工会は過員が生じておりますので、過員分は退職不補充で措置をしていきます。また、各々の商工会の不均衡を解消する目的で全県一体の要員計画が立てられています。

この要員計画で北杜市商工会は、今後5年で指導員が4～5名(現在8名)に減少、補助員・記帳専任職員についても削減方針がでております。

よって、現在の職員体制を維持していくのは財政的に困難なため、将来を見越して本年度より職員を一ヶ所に集中化し、会員サービスの低下をきたさないように配慮しながら、職員の減員に備えて業務を行っております。この業務の一環として当面の間、各々の地区を担当する部分は各支所へ毎週火曜日と木曜日に2名の職員を派遣する「サテライト体制」で行っていますが、従来とは対応が違っていますので会員の皆様には戸惑いもあろうかと思いますが、なるべく迷惑をかけないよう職員一同努力してまいりますので趣旨をご理解頂きますと、重ねてご協力をお願いいたします。

なお、本年度の事務局体制は次のとおりでありますのでよろしくをお願いいたします。

事務局機構組織図



源泉所得税個別指導開催について

本年は、本所(須玉)と長坂支所の2か所の会場で行います
期間 平成20年7月1日(火)～平成20年7月9日(水)

記帳代行事業所 募集中

所定の用紙に毎日の取引をご記入いただき商工会へご提出いただくだけで、コンピュータによる記帳代行システムによって元帳作成など面倒な記帳業務をあなたに代わって行います(要手数料)。特に、今後ご自分で会計ソフトをご利用になりたい方は1年～2年程度記帳機械化をご利用いただければ、期首の作成などがスムーズにできます。



埼玉県飯能市にある世界で唯一の鉄腕アトム像を鑄造製作した、「広瀬ブロンズ工房」の広瀬さんにお話をうかがいました!



風林火山ビジネスネット

平成元年に埼玉県飯能市より武川町に移住して20年。風林火山ビジネスネットに加入されたのは経営指導員に勧められて…とのこと。風林火山の加入をきっかけにHPを製作。加入後の反応をうかがってみると、「特殊な業種なだけに問い合わせは以前よりありますね!全国から見積り依頼がきますよ!」最近では「風林火山ビジネスネット」を見て問い合わせのあった、九州在住の夫婦の胸像を半年かけて製作したそうです。美術ブロンズ鑄造は、古来よりその製作法にほとんど変わりが無く製作には多くの時間を費やします。又、製作には勘と



経験に頼ることが多い分野の為その出来栄が大きく周られるという。「風林火山ビジネスネット」ではこういった山梨県下の優良な中小関連製造業者を紹介するBtoB仮想工業団地のポータルサイトです。「わが社の製品をもっと知ってもらいたい!」「取引企業拡大!」と考えているあなた!



「原型製作 吉田 穂積」

まずは <http://www.e-yamanashi.net/> をクリック!

青年部通信 ことしもやります ひまわり背丈コンテスト!



「ひまわり日本一プロジェクト」実施中!
~北杜市をひまわりでいっぱいになろう~
ただいま、ひまわりの種を**無料配布**しています。
お気軽に近くの商工会でお受取り下さい!

女性部通信

本年度女性部では社会貢献活動として

ベルマークと古切手(使用済み)



を集めています。収集されたベルマークは北杜市内の小中学校へ、古切手は社会福祉協議会へ寄贈する予定です。切り取ったベルマークや古切手はお近くの商工会若しくは各支部女性部役員までお届けください。みなさまのご協力をお願いします!

北杜市商工会所在地

本 所: 〒408-0112 須玉町若神子1427-2 Tel 42-5411 fax 42-2341
須玉明野支所: 〒408-0112 須玉町若神子1427-2 Tel 42-2323 fax 42-2341
高根大泉支所: 〒408-8511 高根町村山北割3261 (北杜市役所高根総合支所内) Tel 47-3015 fax 47-4774
長坂支所: 〒408-0021 長坂町長坂上条2530-4 Tel 32-2183 fax 32-2808
白州武川支所: 〒408-0301 武川町三吹2143-16 Tel 26-2044 fax 26-3620
小淵沢支所: 〒408-0044 小淵沢町1051-1 Tel 36-3115 fax 36-3170

愛する家族が、これからもずっと笑顔で暮らしていくために…

相続・遺産分割セミナー

基本と今からできる具体的対策

聴講無料

日時:平成20年7月16日(水) 午後2時~

場所:北杜市役所 高根総合支所 2階大会議室

講師: 薦田哲男 先生 (日本FP協会認定ファイナンシャルプランナー)

- 《セミナー内容》
- ・相続・遺産分割が「争族」を生む原因
 - ・相続財産とは
 - ・法定相続人と遺留分
 - ・遺産分割対策としての生前贈与 など

経営に関する悩み事は! 経営なんでも相談室

会員企業の経営の安定と企業力の向上を目的として、専門の相談員による「経営なんでも相談室」を下記日程で開設します。

【相談内容】

- ・経営に関する総合相談(経営・法律等)
- ・経営改善・経営革新等の計画策定に向けた相談
- ・IT活用に関する相談
- ・事業継承等に関する相談
- ・知財に関する相談

【相談員】

弁護士・中小企業診断士・応援コーディネーター・知財活用支援アドバイザー等

【開設日・会場等】

	開設日	専門家	会場
1	H20.7.14(月)	中込弁護士(診断士)	山梨県商工会連合会
2	H20.8.22(金)		南アルプス市商工会(南部センター)
3	H20.9.26(金)		笛吹市商工会
4	H20.10.16(木)		河口湖商工会
5	H20.11.17(月)		韮崎市商工会
6	H20.12.15(月)		増穂町商工会
7	H21.1.26(月)		都留市商工会
8	H21.2.24(火)		山梨県商工会連合会

融資金利情報(基準金利)

主な貸付制度(平成20年6月11日現在)

- 国民生活金融公庫(普通貸付) 2.65%
- 国民生活金融公庫(経営改善貸付) 2.35%
- 商工貯蓄共済融資 2.375%
- 山梨県事業促進融資 2.3%

※詳しくは商工会まで