

# 北の杜元気だより

第32号

URL: <http://www.hokuto-city-shokokai.jp>  
E-mail: [hokuto@shokokai-yamanashi.or.jp](mailto:hokuto@shokokai-yamanashi.or.jp)

商工会の現況	
平成27年4月1日現在	
商工業業者数	2,381名
小規模事業者数	2,215名
商工会員数	1,740名

◆北杜市商工会  
北杜市長坂町長坂上条2575-19  
TEL 0551-32-1211  
FAX 0551-32-1215  
発行人: 興水順彦

発行総額 5億1050万円

## 「2015 北杜ほくほく商品券」

7月10日(金) 販売開始!



### 基本セット

10,000円で12,000円のお買い物 2,000円分もお得!  
(セット内容 大型店、一般店共通券5枚・一般店専用券7枚)

### 子育て支援セット

10,000円で14,000円のお買い物 4,000円分もお得!!  
(セット内容 大型店、一般店共通券6枚・一般店専用券8枚)

### 販売対象・数量

『基本セット』  
一般消費者(市外の方も購入可) / 一人2セットまで

『子育て支援セット』  
平成12年4月2日以降に生まれた北杜市内に住所を有する子の保護者/対象となる子供1人につき1セット

### 取扱店

市内取扱店で使えます。(6/22日現在 268店)  
※取扱店は商工会ホームページ、新聞折込等でお知らせします。  
※店頭に掲示してあるのぼり旗が目印です。

### 販売日時・販売場所

平成27年7月10日(金)~12日(日) 10:00~16:00

- 北杜市明野総合支所
- 北杜市須玉総合支所
- 北杜市高根総合支所
- 北杜市長坂総合支所
- 北杜市大泉総合支所
- 北杜市小淵沢総合支所
- 北杜市白州総合支所
- 北杜市武川総合支所

### 完売しない場合

平成27年7月13日(月)~17日(金) 10:00~16:00

- 北杜市商工会本所(長坂農村改善センター)
- 北杜市商工会須玉明野会館

平成27年7月21日(火)~平日のみ 10:00~16:00

- 北杜市商工会本所

### 利用期間

平成27年7月16日(木)~平成28年1月15日(金)  
※有効期限を過ぎた場合は無効となります。



## 会員の皆様に

# ご利用いただきたい制度等をお知らせいたします!

### 資格取得・研修受講助成金のご案内

<内容>

- 公的機関等で開催される各種研修、資格取得の受講料・受験料等  
1人あたり5,000円  
(1企業年間20,000円を限度)
- 外部から講師を招いての社内研修会を開催する場合の講師謝金の一部助成  
1会員年間20,000円が限度

### インターネットで「何時でも」セミナー

(300を超えるタイトルから自由に閲覧できます!)

北杜市商工会 HP にアクセス

インターネットセミナー

(バーナーアイコンをクリック)

ログインID hokuto

ログインPass 1211

でログインできます。

インターネットセミナー

映像と音声による本格的セミナー

北杜市商工会

### 展示会出展等への出展助成制度

自社の製品や技術等を広く周知及び宣伝して販路開拓や受注拡大を図るための展示会や見本市等の出展にかかる出展料費用の一部を助成いたします。事業の拡大に向け積極的にご利用下さい。予算に限りがありますので、お早めにご相談・お申し込み下さい。

対象事業所	北杜市商工会員であること
助成対象展示会	平成28年3月27日までに実施完了する販売を目的としない展示会・見本市等
助成額	展示会出展料の2/3以内 1企業100,000円を上限に助成
申請手続き	商工会へ連絡。商工会で所定の申請書をお渡します。 (商工会ホームページからもダウンロード可能です。) 商工会で申請内容を確認の上、助成の決定を行います。



### 「企業・地域活力創出支援事業」

~「商品開発や販路開拓」、「地域の活力づくり」などにご利用下さい!~  
商工会では、会員企業が単独または、会員企業同士が共同して取り組む商品開発や販路開拓や、地域の新たな魅力の創出等に取り組む事業に対して助成を行う制度です。あなたの企業の経営向上、地域活力アップに向け積極的にご利用下さい。

対象者	北杜市商工会員(グループ実施の場合は全員の加入が必須)
対象事業	新分野の進出・新製品開発や販路拡大等にかかわる事業 社会的課題対応など地域内の活力創出につながると期待される事業 など
助成額	1案件につき30万円以内とし、助成対象経費の10分の9以内を助成 (過去に本制度を活用した場合は、上限20万円 助成対象経費の2/3以内を助成)
募集期間	7月1日~9月30日まで *詳しくは商工会へ

### 経営なんでも相談室の開設(相談無料)

経営に関する様々な課題を解決するため、税理士、中小企業診断士、弁理士等が無料で相談に応じる「経営なんでも相談室」を12月まで毎月開催します。(事前予約制・相談時間1時間)

日時 7月28日(火)、8月25日(火)、  
9月29日(火)、10月27日(火)、  
11月24日(火)、12月22日(火)  
(時間はいずれも、午後1時~午後4時まで) - 弁理士相談のみは午前中のみ -  
\*弁理士相談は、8月、10月、12月、  
2月23日の午前(午前10時~正午まで)

場所 北杜市商工会

\*本相談室で解決できない場合や、継続的な支援が必要な場合は、個別に専門家を派遣する制度もございます。

### 経理のお悩みを解決します!

「商工会記帳代行制度」  
--- 正しい記帳と決算のために ---

日々の売上げや仕入れを所定の用紙に記入しご提出いただくだけで、面倒な記帳業務をあなたに代わってスピーディに処理し、各種帳票作成はもちろん経営指標などの分析資料を作成いたします。経理業務でお悩みは商工会へご相談下さい。





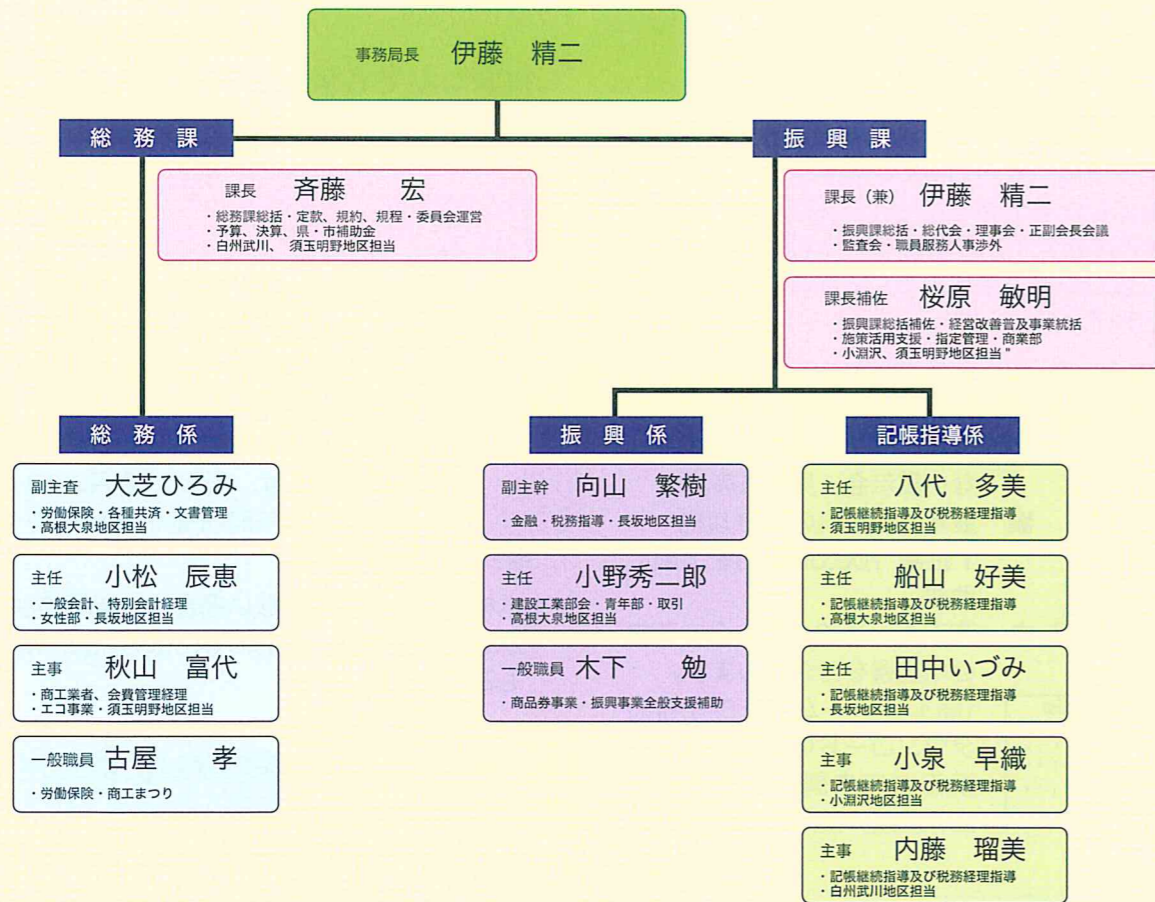


### 第7号議案 任期満了に伴う役員選任の件

新役員が以下の通り選任されました。(平成27年度から任期3年)

- 会長 興水 順彦  
 副会長 高田 一彦 三井 一公  
 理事 小泉 徹(須玉) 櫻井 彰一(須玉) 伊藤 正弥(須玉) 清水 明(明野) 浅川 力三(高根) 赤岡 賢司(高根)  
 三井 和雄(高根) 小島 久(高根) 高橋利喜男(高根) 三井 正樹(大泉) 萩原 英二(大泉) 秋山 九一(長坂)  
 浅川 正一(長坂) 小池 英幸(長坂) 堀内 隆夫(長坂) 歌田 文昭(長坂) 小野 光一(白州) 渡辺 陽一(白州)  
 内藤 喜昭(武川) 中山 宏樹(小淵沢) 安藤 哲治(小淵沢) 進藤 太裕(小淵沢) 保坂 洋(小淵沢)  
 千野 秀一(商業部) 清水 廣(商業部) 小野 忠男(商業部) 田中 武雄(建設工業部) 佐野 政利(建設工業部)  
 功刀 孝次郎(青年部) 小宮山 ひろみ(女性部)  
 監事 末木 基治 内田 正純

### 平成27年度事務局機構組織図・事務分掌



### 第11回通常総代会提出議案

- 第1号議案 平成26年度収支補正予算書承認の件  
 第2号議案 平成26年度事業報告書並びに一般会計・特別会計収支決算書等財務諸表承認の件  
 第3号議案 平成27年度会費の金額並びに賦課徴収方法決定の件  
 第4号議案 平成27年度事業計画書並びに収支予算書決定の件  
 第5号議案 平成27年度借入金最高限度額及び取引金融機関決定の件  
 第6号議案 定款一部変更の件  
 第7号議案 任期満了に伴う役員選任の件



### 第11回通常総代会開催

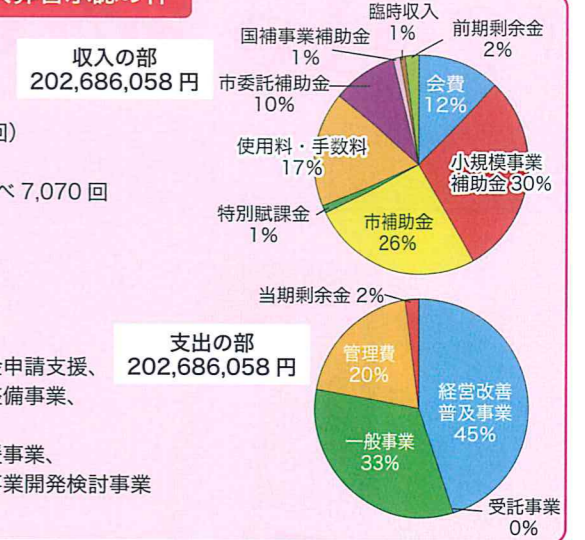
奥水会長が再任  
 平成27年5月20日(水)北杜市高根町農村環境改善センター大ホールにおいて「第11回通常総代会」が市長、市議、金融機関などのご来賓をお迎えし盛大に開催されました。議長には、中山宏樹氏(小淵沢)が選出され、すべての議題が原案通り承認可決しました。



※承認可決されました一部を掲載報告します。

### 第2号議案 平成26年度事業報告書及び一般会計等収支決算書承認の件

- \*会員数 1,776名(加入者59名 脱退者67名)  
 \*総代会及び会議開催(通常総代会・監査会各1回、正副会長会議12回、理事会4回)  
 \*委員会(金融委員会8回、福利厚生委員会・元気まつり実行委員会各1回)  
 \*講習会開催(集団研修4回(延べ83名) 個別研修4回(延べ1,854名))  
 \*指導件数 巡回指導:1,263社 延べ3,838回 窓口指導:1,293社 延べ7,070回  
 \*金融斡旋 斡旋件数 126件 斡旋総額 1,012,140千円  
 \*一般事業(商工会広報:3回(内一回は市内全域)、総合振興事業:47回)  
 \*各部会活動(建設工業部会17回、商業部会6回)  
 \*青年部活動(青年部 経営研修会、ひまわりプロジェクト等 26回)  
 \*女性部活動(女性部 地域資源活用及び特産品開発事業等 42回)  
 \*その他 小規模事業者経営計画作成支援事業、小規模事業者持続化補助金申請支援、北杜企業人材育成事業、地域連携強化事業、商店街街路灯施設整備事業、商店街コミュニティ活性化事業、北杜シンボジュウム2014、地域人づくり事業、企業支援員派遣事業、企業地域活力創出支援事業、羽村市等の「羽〜杜プロジェクト」事業、地域内資金循環等新事業開発検討事業

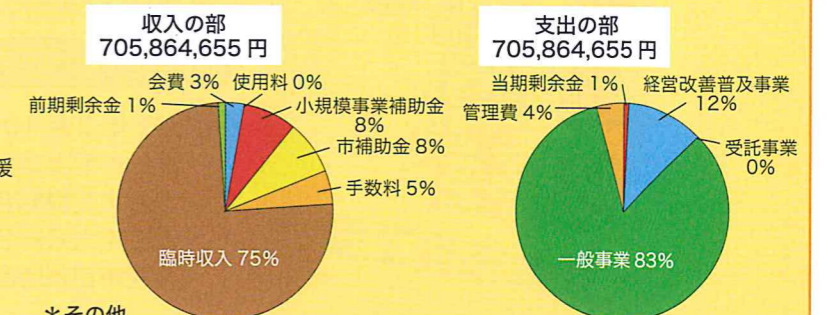


### 第3号議案 平成27年度会費の金額並びに賦課徴収方法決定の件

- 会費金額(年額)**  
 ・法定会員:法人企業・・・15,600円 個人・・・12,000円 特別会費・・・合議により決定(360,000円以内)  
 ・定款会員:合議により決定・・・15,600円以上  
 ・特別会員:法人企業・・・15,600円 個人・・・12,000円 特別会費・・・合議により決定(360,000円以内)
- 会費の徴収方法**  
 ・徴収時期:年1回 7月30日 徴収方法:金融機関より自動振替  
 \*年度当初から年度末までの間に、脱会を予告した会員については原則として、その年度は会員とみなし、年会費を徴収するものとする。

### 第4号議案 平成27年度事業計画書及び収支予算書

- 平成27年度重点項目は、  
 ★「会員事業所の経営の改善・改革による企業力向上」  
 ★「地域活力の創出」  
 \*重点事業



- <個別支援>**  
 ①経営支援発達計画の策定と実行による経営力向上支援  
 ②経営計画策定セミナーの開催の計画策定支援  
 ③専門家派遣制度を活用した支援  
 ④各種支援施策の活用啓発と実施支援(持続化補助金、ものづくり補助金等)
- <組織強化>**  
 ①会員増強運動の推進  
 ②自己財源の確保  
 ③商工貯蓄共済の推進  
 ④新たな3カ年ビジョンと行動計画の推進
- <その他>**  
 ①行政との連携強化  
 ②公共、金融機関等との連携強化
- \*その他**  
 ①プレミアム付き商品券事業の実施  
 ②第11回北杜商工元気まつりの実施  
 ③地域まちづくり事業への支援  
 ④会員福利厚生事業(日帰りバスツアー等)の実施  
 ⑤北杜を元気にする会の活動支援  
 ⑥商工会合併10周年記念事業の実施  
 ⑦役員研修会の実施 他

### 人のうそぎ

- <転入>  
 補助員 秋山 富代(笛吹市商工会より)
- <転出>  
 経営指導員 小泉 圭一(中央市商工会へ)  
 記帳専任職員 小林 明子(韮崎市商工会へ)

### 金融相談会の開設

### ～日本政策金融公庫相談会開催中～

- 日本政策金融公庫 甲府支店の協力を得て、毎月定例の相談会を開設しています。諸経費支払いの運転資金・設備投資資金などお気軽にご相談下さい。
- 開催日 毎月第2金曜日 午前10時～午後3時(変更の場合もありますので、事前にお問合せ下さい。)
- 場所 北杜市商工会 ※相談日一週間前までに商工会にお問合せ下さい。

### 融資金利情報

- (基準金利)  
 主な貸付制度(平成27年6月10日時点)
- 日本政策金融公庫(普通貸付) 1.5%～2.45%
  - 日本政策金融公庫(経営改善貸付) 1.25%
  - 商工貯蓄共済融資 1.975%(3年以内の場合)