

15th

農商工連携 マッチングフェア

2023年11月8日(水)

出展募集

県内の中小・小規模事業者や農林漁業者等の持てる技術や商品の新たな販路開拓を支援するため、農商工連携マッチングフェアを開催いたします。

本フェアは、新たな販路開拓に資することを目的に、商工会等による伴走支援を行います。

◆ 出展70社（先着順）

応募締切：令和5年8月18日（金）

申込には、必要書類（様式1、様式2）をご提出いただく必要があります。

会場：甲府記念日ホテル

山梨県甲府市湯村3-2-38

時間 13:00～16:00（開会式12:30～）

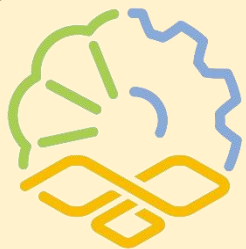
出展料 1ブース：5,000円

※ 申込方法は、最寄りの商工会より、専用の申込様式にてお申込みください。（詳細裏面）

※ 出展ブース内に電源はありません。

※ カセットコンロによる食品の温め等は可能です。





農商工連携 マッチングフェア

出展概要

<p>【出展ブースの概要】 (基本設備)</p>	<ol style="list-style-type: none">1. ブースサイズ【長机1台（縦60cm、横180cm）】 ※ ポスター・パネル等の掲示スペースはありません。2. 白布（長机1台分）3. 企業名掲示（主催者側にて用意いたします）4. 電源の用意はありません。 ※ 熱源としてのカセットコンロの使用は可能です。5. のぼり旗等、視界を遮る物の使用はできません。
<p>【出展申込方法】</p>	<ol style="list-style-type: none">1. 出展申込書（様式1）、商品情報シート（様式2）を提出してください。 ※ 出展申込については、最寄りの商工会よりお申込みください。 ※ 商品情報シート（様式2）については、電子データと合わせてご提出ください。（バイヤーズガイド専用HPに掲載されます） ※ 出展に関するご不明な点等につきましては、最寄りの商工会にお問い合わせください。2. 出展申込に関する書式は、以下のHPよりダウンロードできます。 <div style="border: 1px solid black; display: inline-block; padding: 2px;">商工会やまなし</div> http://www.shokokai-yamanashi.or.jp/
<p>【フェアの目的と特徴】</p>	<ol style="list-style-type: none">1. 山梨県内の事業者が開発した商品等を一堂に集めた展示・商談イベントです。2. ビジネスパートナーとのマッチングを促し、新商品開発等につなげていきます。3. 招へいバイヤーとの個別商談コーナーを設置し、直接商談機会を提供します。 ※ 日程が合わない場合は、リモート方式による商談機会を提供します。4. 農商工連携・地域資源活用・新連携・6次産業化などの施策の紹介や情報を提供します。
<p>【過去来場者の実績】</p>	<p>県内外のスーパー、百貨店、小売チェーン、酒類・食品の卸問屋、ホテル、ペンション、飲食店、レストラン、小売店、道の駅、食品製造、カタログギフト、通信販売、サービスエリア等の仕入担当者等、例年350名超が来場</p>