



# おいでやニュース

カルチャー教室&おいでやギャラリーの紹介

## 「おいでや」長坂まちづくり委員会

北杜市商工会  
長坂町長坂上条2575-19 TEL 0551-32-1211

■開館時間/・ギャラリー会場 平日 10:00～17:00、土曜・日曜・祝日10:00～17:00  
・学習、趣味の教室 平日 10:00～17:00、土曜・日曜・祝日10:00～17:00  
(使用は有料:料理教室・趣味の会・会議・展示会などにご利用ください)

■休館日/水曜日  
■お問合せ/おいでや 電話:0551-32-1161 FAX:0551-32-1162  
〒408-0021 北杜市長坂町長坂上条2340

### 金継教室(陶磁器の修理)

本漆を使用した金継です。純金粉の代金は別途となります。一回では完成しません。壊れた器は5個以上あるとよいです。

- 日時:12月2日(火) 午前10時30分～午後0時30分・午後2時～午後4時
- 先着:午前、午後それぞれ9名
- 受講料:3,000円
- 持ち物:壊れた器(陶磁器、木製、ガラス製可)・ダンボール箱・タオル2枚・エプロン
- 申し込み:飯森 TEL 090-2454-5680

### 八ヶ岳山麓オンライン俳句会

- 日時:12月5日(金)/1月9日(金)/2月6日(金)/3月6日(金) 午前10時～午後1時
- 先着:若干名 ●受講料:無料 ●持ち物:スマートフォン・歳時記
- 申し込み:後藤 TEL 090-5191-4304

### 楽しい川柳～あなたの言葉で句が作れます～

- 日時:12月12日(金)/1月9日(金)/2月6日(金)/3月6日(金) 午後1時～午後3時
- 先着:8名 ●受講料:1,000円 ●持ち物:筆記用具
- 申し込み:五味 TEL 080-5050-2283 FAX 25-2283

### 絵手紙教室 初めての方でも、お気軽にご参加下さい

- 日時:12月1日(月)・6日(土) 1日:午後1時～午後3時 ●先着:10名/6日:午前10時～午後0時 ●先着:15名  
2月2日(月)・7日(土) 2日:午後1時～午後3時 ●先着:10名/7日:午前10時～午後0時 ●先着:15名  
3月2日(月)・7日(土) 2日:午後1時～午後3時 ●先着:10名/7日:午前10時～午後0時 ●先着:15名
- 受講料:各1,500円 ●持ち物:ポケットティッシュ・筆洗い用の容器・描いてみたい野菜・花
- 申し込み:小澤 TEL 090-3006-7801

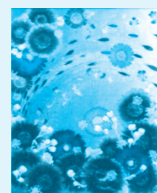
### フラワー教室

- 日時:1月18日(日)/2月15日(日)/3月8日(日) 午後2時～
- 先着:5名 ●受講料:3,000円
- 申し込み:中込 TEL 0551-32-3226 FAX 0551-32-7403

### 12月 ギャラリーのご案内



12月5日～15日  
鈴木靖男・美里  
和紙造形・組紐



12月19日～27日  
小宮山幸枝  
押し花絵

入場無料

### かな書道教室

- 日時:12月1日(月)・15日(月)/1月5日(月)・19日(月)/2月2日(月)・20日(金)/3月2日(月)・16日(月)  
午前10時15分～午後0時15分・午後1時～午後3時
- 受講料:4,000円(月2回)
- 申し込み:向山 TEL 055-252-7913 FAX 055-252-7913

### ニードルフェルト ねこ玉教室

ふわふわの羊毛と、たった1本の不思議な針で、ユニークな作品づくりを楽しみます

- 日時:12月9日(火)/1月13日(火)/2月10日(火)/3月17日(火) 午後1時～午後3時
- 先着:15名 ●受講料:1,500円
- 申し込み:セカンド TEL 48-2882 FAX 48-2882

### 梨句会

- 日時:12月11日(木)/1月8日(木)/2月12日(木)/3月12日(木) 午前10時～午後0時30分
- 先着:若干名 ●受講料:無料
- 持ち物:筆記用具・歳時記
- 申し込み:岡本 TEL 0551-38-1410 FAX 0551-38-1410

### カルトナーージュ

- 日時:12月12日(金)/1月23日(金)/2月20日(金)/3月13日(金) 午後1時30分～午後4時30分
- 先着:4名
- 受講料:3,200円(材料費別)
- 申し込み:浅川 TEL 080-5677-4040

### 書道教室(漢字)

- 日時:12月8日(月)・22日(月)/1月12日(月)・26日(月)/2月9日(月)・23日(月)/3月9日(月)・23日(月)  
午後1時30分～午後3時30分
- 先着:10名 ●受講料:4,000円(月2回) ●持ち物:書道具一式
- 申し込み:畑 TEL 090-6171-9996

### 1月 ギャラリーのご案内



1月9日～19日  
坂本 充  
絵画



1月23日～2月2日  
中山一正  
絵画

入場無料



# おいでやニュース

カルチャー教室&おいでやギャラリーの紹介

## 「おいでや」 長坂まちづくり委員会

北杜市商工会  
長坂町長坂上条2575-19 TEL 0551-32-1211

■開館時間/・ギャラリー会場 平日 10:00～17:00、土曜・日曜・祝日10:00～17:00  
・学習、趣味の教室 平日 10:00～17:00、土曜・日曜・祝日10:00～17:00  
(使用は有料:料理教室・趣味の会・会議・展示会などにご利用ください)

■休 館 日/水曜日

■お問合せ/おいでや 電話:0551-32-1161 FAX:0551-32-1162  
〒408-0021 北杜市長坂町長坂上条2340

## 懐かしい童謡・唱歌を歌いましょう

平成16年からピアノと共に楽しく歌っています

- 日 時:12月16日(火)/1月20日(火)/2月17日(火)/3月10日(火) 午後1時30分～午後3時
- 先 着:25名 ●受 講 料:500円(初めての方は200曲集録の歌集代として900円が別途かかります)
- 申し込み:北杜童謡・唱歌の会 TEL 0551-32-3350 FAX 0551-32-3350

## 俳句会「森の句会」

毎月第3木曜日開催

- 日 時:12月18日(木)/1月15日(木)/2月19日(木)/3月19日(木) 午前10時～午後0時30分
- 先 着:若干名 ●受 講 料:無料 ●持 ち 物:筆記具・歳時記
- 申し込み:斉藤 TEL 090-4755-2009

## 透明水彩画教室

- 日 時:12月11日(木)/1月15日(木)/2月12日(木)/3月12日(木) 午後1時30分～午後3時30分
- 先 着:8名 ●受 講 料:2,000円 ●持 ち 物:水入れ
- 申し込み:中山 TEL 090-3548-4060 FAX 0553-33-8125

## はじめての沖縄三線

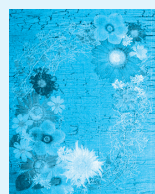
沖縄の伝統楽器「三線」の初心者講座。全く初めての方も大歓迎です。体験も可(要予約500円)お気軽にお問い合わせ下さい。

- 日 時:12月23日(火)/1月13日(火)/2月10日(火)/3月24日(火) 午前11時45分～午後1時15分
- 先 着:8名 ●受 講 料:2,000円(体験料500円)
- 申し込み:大出 TEL 080-1791-9721

## フラワーデザイン教室(生花のアレンジメント)

- 日 時:12月16日(火) 午後2時15分～
- 先 着:4名 ●受 講 料:6,000円 ●持 ち 物:花切ハサミ・おしぼり
- 申し込み:花倶楽部とんぼ TEL 32-6262 FAX 32-6262

## 2月 ギャラリーのご案内



2月6日～16日  
ハケ岳押し花会  
押し花



2月20日～3月2日  
三人展  
(西川幸希、三富茂樹、中里泉)  
陶芸

## 歌声喫茶「ほほえみ」

ピアノの伴奏で、昭和の歌から平成の歌など皆と一緒に歌いましょう!!

- 日 時:12月25日(木)/1月22日(木)/2月26日(木)/3月26日(木) 午後1時30分～午後3時
- 先 着:20名 ●受 講 料:700円
- 申し込み:金野 TEL 080-5499-0003

## 自己整体で気分爽快リフレッシュ!教室

家庭で出来る自己整体法教えます!

- 日 時:12月21日(日)/1月25日(日)/2月22日(日)  
①午前11時～午後0時30分 ②午後0時30分～午後2時
- 先 着:6名 ●受 講 料:1,500円 ●持ち物:ヨガマット・バスタオル
- 申し込み:渡邊 TEL 090-6544-5712 FAX 055-266-2639

## おいでや駐車場満車時について

いつもおいでやをご利用いただきありがとうございます。

おいでや駐車場は駐車スペースが少ないため、

皆様にご迷惑をお掛けすることもあるかと存じます。

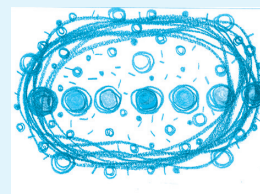
万が一駐車場が満車の時には、おいでや窓口にお声をかけていただき  
指示に従ってくださいますようお願い申し上げます。

## 年末年始のご案内

2025年12月28日～2026年1月4日は  
休館となります。

## 3月 ギャラリーのご案内

入場無料



3月6日～16日  
石原英次  
現代アート



3月20日～30日  
市村四方子  
絵画