



おいでやニュース

カルチャー教室&おいでやギャラリーの紹介

「おいでや」

長坂まちづくり委員会

北杜市商工会
長坂町長坂上条2575-19 TEL 0551-32-1211

■開館時間/ギャラリー会場 平日 10:00~17:00、土曜・日曜・祝日10:00~17:00
・学習、趣味の教室 平日 10:00~17:00、土曜・日曜・祝日10:00~17:00
(使用は有料:料理教室・趣味の会・会議・展示会などにご利用ください)

■休館日/水曜日
■お問合せ/おいでや 電話:0551-32-1161 FAX:0551-32-1162
〒408-0021 北杜市長坂町長坂上条2340

金継教室(陶磁器の修理)

本漆を使用した金継です。純金粉の代金は別途となります。一回では完成しません。壊れた器は5個以上あるとよいです。

- 日時:4月7日(火)/5月8日(金)/6月2日(火)/7月7日(火) 午前10時30分~午後0時30分・午後2時~午後4時
- 先着:午前、午後それぞれ9名
- 受講料:3,000円
- 持ち物:壊れた器(陶磁器、木製、ガラス製可)・ダンボール箱・タオル2枚・エプロン
- 申し込み:飯森 TEL 090-2454-5680

八ヶ岳山麓オンライン俳句会

- 日時:4月3日(金)/5月8日(金)/6月5日(金)/7月3日(金) 午前10時~午後1時
- 先着:若干名 ●受講料:無料 ●持ち物:スマートフォン・歳時記
- 申し込み:後藤 TEL 090-5191-4304

楽しい川柳~あなたの言葉で句が作れます~

- 日時:4月3日(金)/5月1日(金)/6月5日(金)/7月3日(金) 午後1時~午後3時
- 先着:8名 ●受講料:1,000円 ●持ち物:筆記用具
- 申し込み:五味 TEL 080-5050-2283 FAX 25-2283

絵手紙教室 初めての方でも、お気軽にご参加下さい

- 日時:4月11日(土)・13日(月) 11日:午前10時~午後0時 ●先着:15名/13日:午後1時~午後3時 ●先着:10名
5月9日(土)・11日(月) 9日:午前10時~午後0時 ●先着:15名/11日:午後1時~午後3時 ●先着:10名
6月1日(月)・6日(土) 1日:午後1時~午後3時 ●先着:10名/6日:午前10時~午後0時 ●先着:15名
7月4日(土)・6日(月) 4日:午前10時~午後0時 ●先着:15名/6日:午後1時~午後3時 ●先着:10名
- 受講料:各1,500円 ●持ち物:ポケットティッシュ・筆洗い用の容器・描いてみたい野菜・花
- 申し込み:小澤 TEL 090-3006-7801

フラワー教室

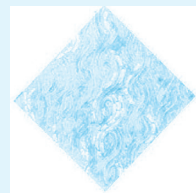
- 日時:4月5日(日)/5月17日(日)/6月7日(日)/7月5日(日) 午後2時~
- 先着:5名 ●受講料:3,000円
- 申し込み:中込 TEL 0551-32-3226 FAX 0551-32-7403

4月 ギャラリーのご案内

入場無料



4月3日~13日
吉田光雄
絵画



4月17日~27日
丹澤和仁
絵画

かな書道教室

- 日時:4月6日(月)・20日(月)/5月4日(月)・18日(月)/6月1日(月)・15日(月)/7月6日(月)・20日(月)
午前10時30分~午後0時30分・午後1時~午後3時
- 受講料:4,000円(月2回)
- 申し込み:向山 TEL 055-252-7913 FAX 055-252-7913

ニードルフェルト ねこ玉教室

ふわふわの羊毛と、たった1本の不思議な針で、ユニークな作品づくりを楽しみます

- 日時:4月21日(火)/5月19日(火)/6月16日(火)/7月21日(火) 午後1時~午後3時
- 先着:15名 ●受講料:1,500円
- 申し込み:セカンド TEL 48-2882 FAX 48-2882

梨句会

- 日時:4月9日(木)/5月14日(木)/6月11日(木)/7月9日(木) 午前10時~午後0時30分
- 先着:若干名 ●受講料:無料
- 持ち物:筆記用具・歳時記
- 申し込み:岡本 TEL 0551-38-1410 FAX 0551-38-1410

書道教室(漢字)

- 日時:4月13日(月)・27日(月)/5月11日(月)・25日(月)/6月8日(月)・22日(月)/7月13日(月)・27日(月)
午後1時30分~午後3時30分
- 先着:10名 ●受講料:4,000円(月2回) ●持ち物:書道道具一式
- 申し込み:畑 TEL 090-6171-9996

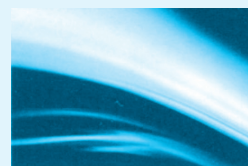
懐かしい童謡・唱歌を歌いましょう

平成16年からピアノと共に楽しく歌っています

- 日時:4月14日(火)/5月12日(火)/6月9日(火)/7月14日(火) 午後1時30分~午後3時
- 先着:25名 ●受講料:500円(初めての方は200曲集録の歌集代として900円が別途かかります)
- 申し込み:北杜童謡・唱歌の会 TEL 0551-32-3350 FAX 0551-32-3350

5月 ギャラリーのご案内

入場無料



5月1日~11日
堀田文昭
写真



5月15日~25日
小田切キヨミ
版画



5月29日~6月8日
四つ葉のクローバー展
矢崎京子 金子仁香
石田美代子 中沢明子
絵画



おいでやニュース

カルチャー教室&おいでやギャラリーの紹介



北杜市商工会
長坂町長坂上条2575-19 TEL 0551-32-1211

■開館時間/・ギャラリー会場 平日 10:00~17:00、土曜・日曜・祝日10:00~17:00
・学習・趣味の教室 平日 10:00~17:00、土曜・日曜・祝日10:00~17:00
(使用は有料:料理教室・趣味の会・会議・展示会などにご利用ください)
■休館日/水曜日
■お問合せ/おいでや 電話:0551-32-1161 FAX:0551-32-1162
〒408-0021 北杜市長坂町長坂上条2340

俳句会「森の句会」

毎月第3木曜日開催

- 日 時:4月16日(木)/5月21日(木)/6月18日(木)/7月16日(木) 午前10時~午後0時30分
- 先 着:若干名 ●受講料:無料 ●持ち物:筆記具・歳時記
- 申し込み:斉藤 TEL 090-4755-2009

透明水彩画教室

- 日 時:4月9日(木)/5月7日(木)/6月11日(木)/7月9日(木) 午後1時30分~午後3時30分
- 先 着:6名 ●受講料:2,000円 ●持ち物:水入れ
- 申し込み:中山 TEL 090-3548-4060 FAX 0553-33-8125

はじめての沖縄三線

- 日 時:5月26日(火)/6月23日(火)/7月28日(火) 午前11時45分~午後1時15分
- 先 着:8名 ●受講料:2,000円
- 申し込み:大出 TEL 080-1791-9721

フラワーデザイン教室(生花のアレンジメント)

- 日 時:4月21日(火)/5月26日(火)/6月23日(火)/7月28日(火) 午後2時15分~
- 先 着:4名 ●受講料:5,500円 ●持ち物:花切ハサミ・おしぼり
- 申し込み:花倶楽部とんぼ TEL 32-6262 FAX 32-6262

歌声喫茶「ほほえみ」

ピアノの伴奏で、昭和の歌から平成の歌など皆で一緒に歌いましょう!!

- 日 時:4月23日(木)/5月28日(木)/6月25日(木)/7月23日(木) 午後1時30分~午後3時
- 先 着:20名 ●受講料:700円
- 申し込み:金野 TEL 080-5499-0003

6月 ギャラリーのご案内



6月12日~22日
三井 桂 (回顧展)
絵画



6月26日~7月6日
さくま とし
羊毛人形

自己整体で気分爽快リフレッシュ!教室

家庭で出来る自己整体法教えます!

- 日 時:5月24日(日)/6月28日(日)/7月26日(日)
①午前11時~午後0時30分 ②午後0時30分~午後2時
- 先 着:6名 ●受講料:1,500円 ●持ち物:ヨガマット・バスタオル
- 申し込み:渡辺 TEL 090-6544-5712 FAX 055-266-2639

押し花教室 小さな額絵づくり

- 日 時:4月24日(金)/5月21日(木)/6月26日(金)/7月30日(木) 午後1時~午後4時
- 先 着:6名 ●受講料:7,000円
- 申し込み:小宮山 TEL 0551-38-2608 FAX 0551-38-2608

油彩・水彩などの絵画教室

- 日 時:4月11日(土)・25日(土)/5月9日(土)・23日(土)/6月13日(土)・27日(土)/7月11日(土)・25日(土)
午前10時~午後0時
- 先 着:5名 ●受講料:1,500円
- 申し込み:吉田 TEL 070-4365-7720(つながらない時は“おいでや”に問い合わせ下さい。)

一緒にやってみよう!はじめてのフランス語

- 日 時:4月4日(土)・18日(土) 4日:午後1時~午後2時30分/18日:午前10時~午後11時30分
5月2日(土)・16日(土) 2日:午後1時~午後2時30分/16日:午前10時~午後11時30分
6月6日(土)・20日(土) 6日:午後1時~午後2時30分/20日:午前10時~午後11時30分
7月4日(土)・18日(土) 4日:午後1時~午後2時30分/18日:午前10時~午後11時30分
- 先 着:10名 ●受講料:1回1,000円(テキスト代別途かかります) ●持ち物:筆記用具・ノート
- 申し込み:今中 TEL 080-6765-0353

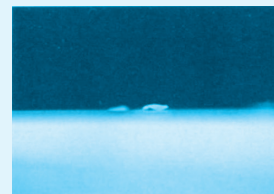
おいでや駐車場満車時について

いつもおいでやをご利用いただきありがとうございます。

おいでや駐車場は駐車スペースが少ないため、皆様にご迷惑をお掛けすることもあるかと存じます。
万が一駐車場が満車の時には、おいでや窓口にお声をかけていただき
指示に従ってくださいますようお願い申し上げます。

7月 ギャラリーのご案内

入場無料



7月10日~20日
板橋かおる
写真



7月24日~8月3日
赤岡由理
染色